



ТЕХНИЧЕСКИЙ ПАСПОРТ ПРОДУКТА

Фитинги резьбовые никелированные и хромированные

1. Назначение и область применения

Резьбовые латунные соединительные фитинги Raftec используются для создания разъемных резьбовых соединений на трубопроводах холодного, питьевого, хозяйственного и горячего водоснабжения, отопления, сжатого воздуха и на технологических трубопроводах, которые транспортируют газы и жидкости, не агрессивные к материалам. Соединители могут применяться на трубопроводах, выполненных из любого материала: сталь, медь, латунь, пластик, металлополимер, полипропилен и т.п. Соединения выполняются на трубной цилиндрической резьбе по ГОСТ 6357 (ISO 228, EN 10226).

2. Технические характеристики

№	Характеристика	Обозначение
1	Максимальная температура рабочей среды, °С	200
2	Максимальная температура рабочей среды для AS01, °С	120
3	Присоединительная резьба	Трубна дюймовая
4	Средний полный срок службы, лет	40

Избыточные давления для деталей трубопроводов из латуни, обрабатываемых давлением согласно ГОСТ 15527

Обозначение резьбы в дюймах	Номинальное давление, PN, МПа	Максимальное рабочее давление, PN, МПа, при температуре среды, °С	
		120°С	200°С
1/4"	4,0	4,0	3,2
3/8"	4,0	4,0	3,2
1/2"	4,0	4,0	3,2
3/4"	4,0	4,0	3,2
1"	4,0	4,0	3,2
1 1/4"	2,5	2,5	2,0
1 1/2"	2,5	2,5	2,0
2"	2,5	2,5	2,0

Параметры резьбы по ГОСТ 6357

Обозначение резьбы в дюймах	Наружный диаметр резьбы, мм	Шаг резьбы, мм	Число витков резьбы на 1"
1/4"	13,158	1,337	19
3/8"	16,663	1,337	19
1/2"	20,956	1,814	14
3/4"	26,442	1,814	14
1"	33,250	2,309	11
1 1/4"	41,913	2,309	11
1 1/2"	47,805	2,309	11
2"	59,616	2,309	11

3. Материал

Соединители выполнены из латуни марки CW 614N методом горячей объемной штамповки согласно стандарту EN 12165. Соединители имеют гальванопокрытие из никеля.

Удлинитель UHL имеет гальванопокрытие из хрома по медной подложке.

№	Наименование элемента	Материал	Марка материала по нормам
1	Корпус	Горячепрессованная латунь никелированная	CW614N
2	Гайка	Горячепрессованная латунь никелированная	CW614N
3	Уплотнительное кольцо съемного патрубка	Этилен-пропилен-диен-мономер	EPDM

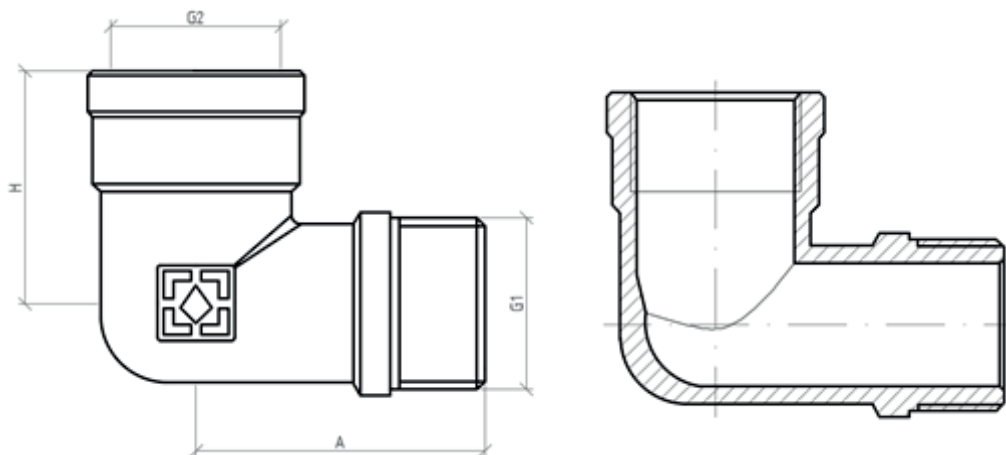
4. Указания по монтажу

1. Монтаж может производить специалист или специализированная организация.
2. Монтаж соединителей следует производить в соответствии с требованиями СП 73.13330.2012 «Внутренние санитарно-технические систем»
3. Фитинг может устанавливаться в любом монтажном положении.
4. Арматура не должна подвергаться нагрузкам от трубопровода (изгиб, сжатие, растяжение, кручение, перекосы, вибрация, не соосность патрубков, неравномерность затяжки крепления).
При необходимости должны быть предусмотрены опоры или компенсаторы, снижающие нагрузку на арматуру от трубопровода.
5. Не соосность соединительных трубопроводов не должна превышать 3 мм при длине до 1м плюс 1мм на каждый последующий метр.
6. В качестве уплотнителя для резьбовых соединений следует применять ленту ФУМ (фторопластовый уплотнитель), полиамидную нить с силиконом, лен со специальными пастами, а также другие уплотнительные материалы, обеспечивающие герметичность соединений.
7. После монтажа узлы системы должны быть опробованы на герметичность гидравлическим или пневматическим методом.
8. Для монтажа хромированных удлинителей следует использовать шестигранный ключ.
9. При монтаже фитингов запрещается прикладывать к ним крутящие моменты, превышающие значение указанные в таблице паспорта и рекомендуется использовать обычные рычаговые ключи:

Резьба, дюймы	1/2"	3/4"	1"	1 1/4"	1 1/2"	2"
Предельный крутящий момент (резьба), Нм	30	40	60	80	120	150

5. Номенклатура и габаритные размеры

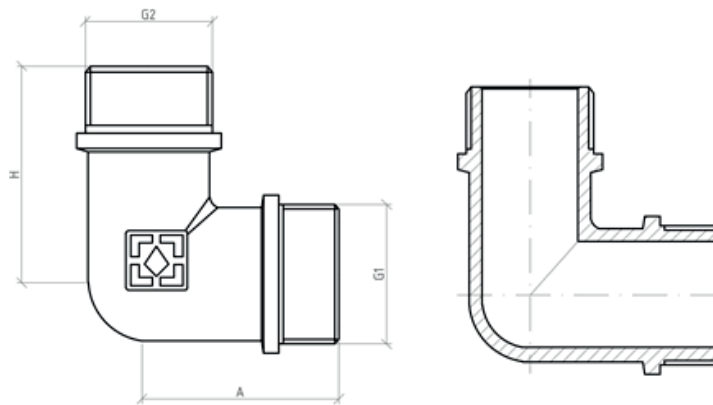
5.1 Угольник внутренняя резьба-наружная резьба



Угольник 90° ВР-НР

Размер	Артикул	G	G1	A, мм.	B, мм.	Вес, гр.
1/2"	UP01	1/2"	1/2"	35	28	69
3/4"	UP02	3/4"	3/4"	40	35	122
1"	UP03	1"	1"	46.5	39	210
1 1/4"	UP04	1 1/4"	1 1/4"	57.5	45	412

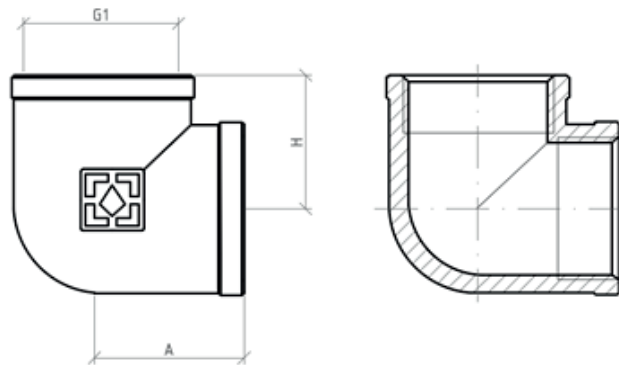
5.2 Угольник наружная резьба-наружная резьба



Угольник 90° НР-НР

Размер	Артикул	G	G1	A, мм.	B, мм.	Вес, гр.
1/2"	UN01	1/2"	1/2"	33	33	62
3/4"	UN02	3/4"	3/4"	39	39	122
1"	UN03	1"	1"	45	45	203

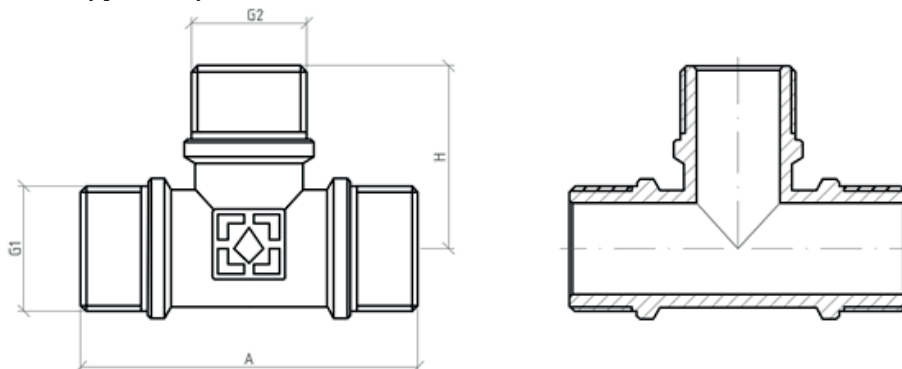
5.3 Угольник внутренняя резьба-внутренняя резьба



Угольник 90° ВР-ВР

Размер	Артикул	G	G1	A, мм.	B, мм.	Вес, гр.
1/2"	U01	1/2"	1/2"	23.8	23.8	72
3/4"	U02	3/4"	3/4"	28	28	125
1"	U03	1"	1"	31	31	208
1 1/4"	U04	1 1/4"	1 1/4"	43	43	412

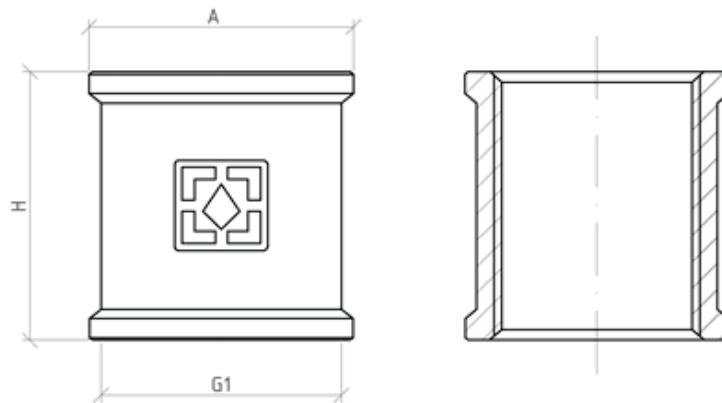
5.4 Тройник наружная резьба



Тройник НР-НР-НР

Размер	Артикул	G	A, мм.	B, мм.	Вес, гр.
1/2"	TNNN010101	1/2"	60	30	91

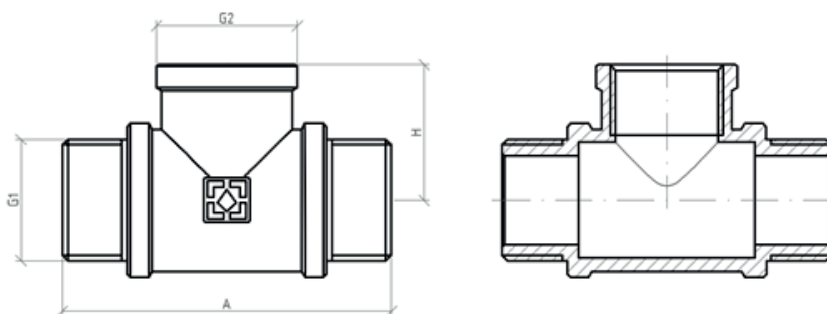
5.5 Муфта внутренняя резьба



Муфта ВР-ВР

Размер	Артикул	G	A, мм.	B, мм.	Вес, гр.
1/2"	MR01	1/2"	26	29.5	40
3/4"	MR02	3/4"	32	34	65
1"	MR03	1"	40	34.5	105
1 1/4"	MR04	1 1/4"	49.5	47	182
1 1/2"	MR05	1 1/2"	55	60.5	287
2"	MR06	2"	67	67	415

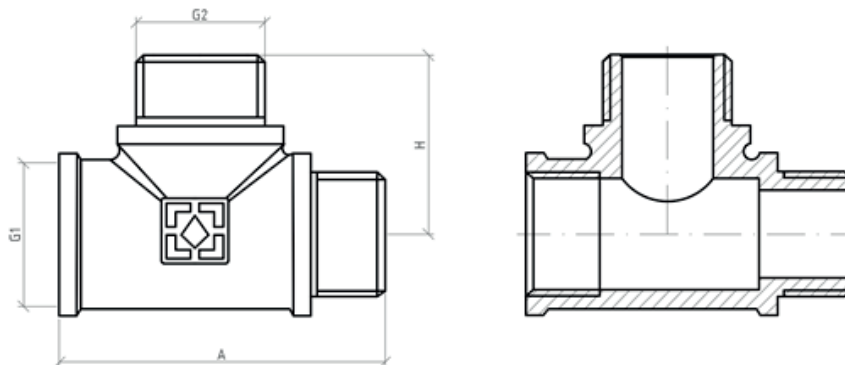
5.6 Тройник наружная резьба-внутренняя резьба-наружная резьба



Тройник НР-ВР-НР

Размер	Артикул	G	G1	A, мм.	B, мм.	Вес, гр.
1/2"	TNVN010101	1/2"	1/2"	70	23	98.5

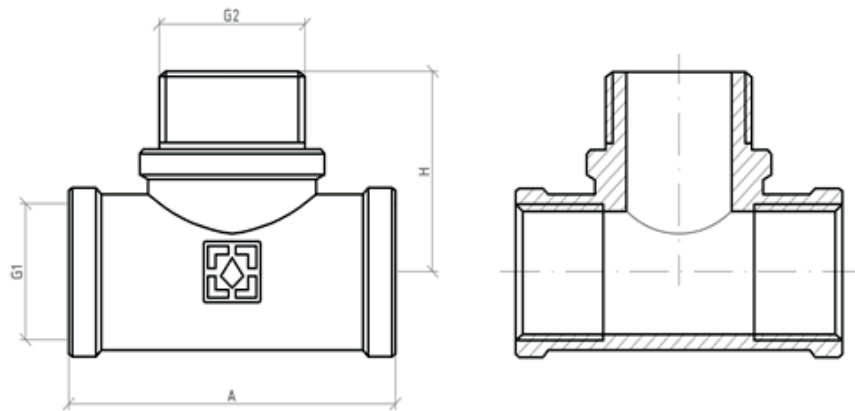
5.7 Тройник внутренняя резьба-наружная резьба-наружная резьба



Тройник ВР-НР-НР

Размер	Артикул	G	G1	A, мм.	B, мм.	Вес, гр.
1/2"	TVNN010101	1/2"	1/2"	58.5	35	113

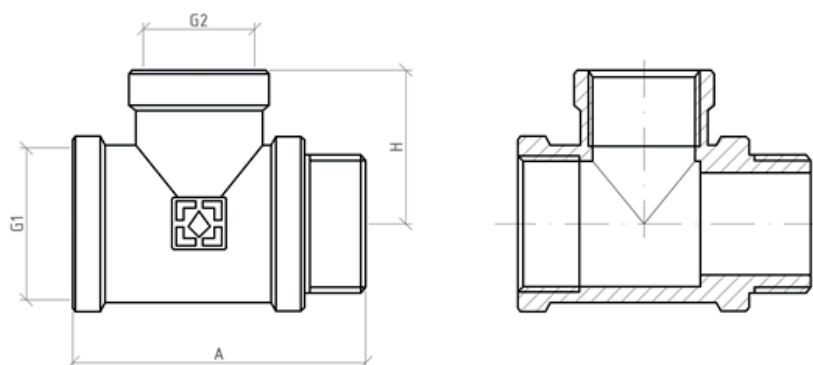
5.8 Тройник внутренняя резьба-наружная резьба-внутренняя резьба



Тройник ВР-НР-ВР

Размер	Артикул	G	G1	A, мм.	B, мм.	Вес, гр.
1/2"	TVNV010101	1/2"	1/2"	47	35	96

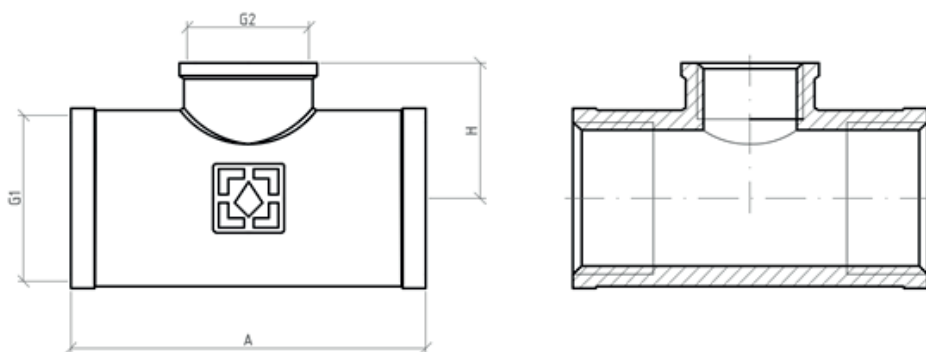
5.9 Тройник внутренняя резьба-внутренняя резьба-наружная резьба



Тройник ВР-ВР-НР

Размер	Артикул	G	G1	A, мм.	B, мм.	Вес, гр.
1/2"	TVVN010101	1/2"	1/2"	58.5	23.5	98

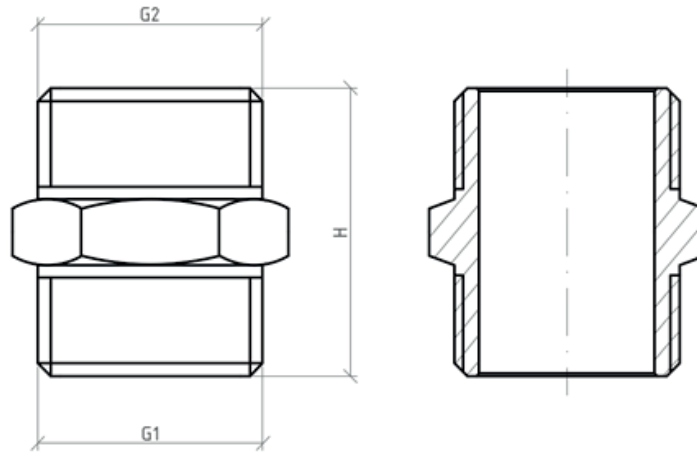
5.10 Тройник внутренняя резьба-внутренняя резьба-внутренняя резьба



Тройник ВР-ВР-ВР

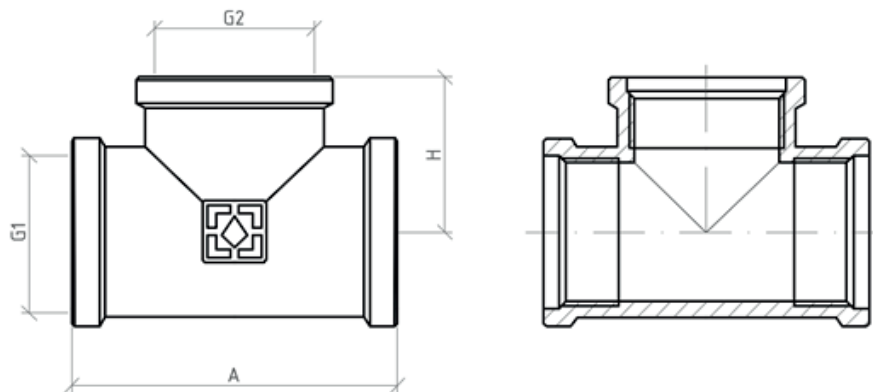
Размер	Артикул	G	G1	A, мм.	B, мм.	Вес, гр.
3/4"x1/2"x3/4"	TVVV020102	3/4"	1/2"	54.5	26	133
1"x1/2"x1"	TVVV030103	1"	1/2"	70	30	239
1"x3/4"x1"	TVVV030203	1"	3/4"	70	35	252

5.11 Ниппель наружная резьба-наружная резьба



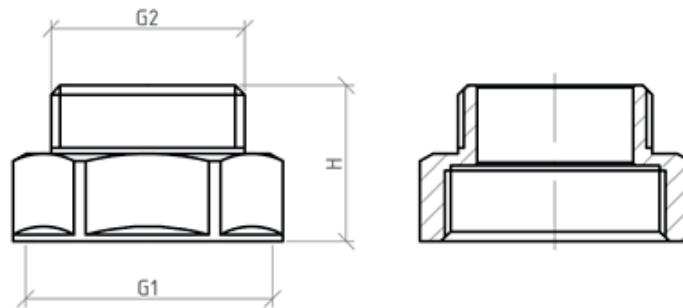
Ниппель НР-НР					
Размер	Артикул	G	G1	A, мм.	Вес, гр.
1/2"	N01	1/2"	1/2"	27	30
3/4"	N02	3/4"	3/4"	29	44
1"	N03	1"	1"	34.5	88
1 1/4"	N04	1 1/4"	1 1/4"	41	142
1 1/2"	N05	1 1/2"	1 1/2"	41	164
2"	N06	2"	2"	44	252

5.12 Тройник внутренняя резьба



Тройник ВР-ВР-ВР						
Размер	Артикул	G	G1	A, мм.	B, мм.	Вес, гр.
1/2"x1/2"x1/2"	T01	1/2"	1/2"	45.5	25	91
3/4"x3/4"x3/4"	T02	3/4"	3/4"	54.5	27.25	144
1"x1"x1"	T03	1"	1"	70	35	267
1 1/4"x1 1/4"x1 1/4"	T04	1 1/4"	1 1/4"	84	47	423
1 1/2"x1 1/2"x1 1/2"	T05	1 1/2"	1 1/2"	90	45	548

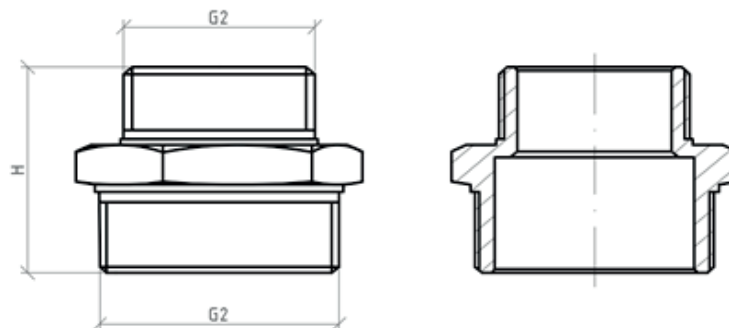
5.13 Переходник внутренняя резьба-наружная резьба



Переход ВР-НР

Размер	Артикул	G	G1	A, мм.	B, мм.	Вес, гр.
3/8"x1/4"	P005001	1/4"	3/8"	20.5	19.5	20
1/2"x1/4"	P01001	1/4"	1/2"	22.5	23.5	29
1/2"x3/8"	P01005	3/8"	1/2"	21.3	26.5	28
3/4"x1/2"	P0201	1/2"	3/4"	25.5	30	58
1"x1/2"	P0301	1"	1/2"	27	37	75
1"x3/4"	P0302	3/4"	1"	28	37	77
1 1/4"x1/2"	P0401	1/2"	1 1/4"	29	52	138
1 1/4"x3/4"	P0402	3/4"	1 1/4"	31	46.5	133
1 1/4"x1"	P0403	1"	1 1/4"	33.5	46.5	145
1 1/2"x1 1/4"	P0504	1 1/4"	1 1/2"	36	53	180
2"x1"	P0603	1"	2"	34	73	290
2"x1 1/4"	P0604	1 1/4"	2"	35	73	303

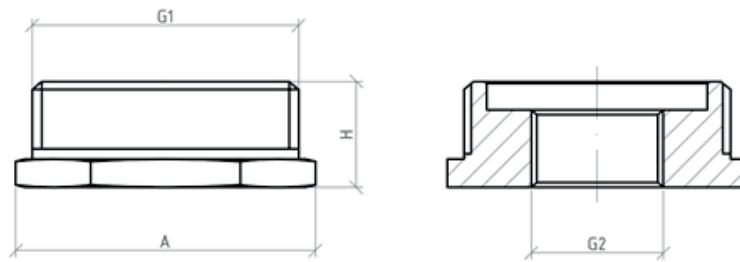
5.14 Ниппель редукционный наружная резьба-наружная резьба



Ниппель переходной НР-НР

Размер	Артикул	G	G1	A, мм.	B, мм.	Вес, гр.
1/2"x1/4"	NP01001	1/4"	1/2"	25.5	21	26
1/2"x3/8"	NP01005	3/8"	1/2"	26	25	16
3/4"x1/2"	NP0201	1/2"	3/4"	28	27	42
1"x1/2"	NP0301	1/2"	1"	31	34	78
1"x3/4"	NP0302	3/4"	1"	32	34	72
1 1/4"x3/4"	NP0402	3/4"	1 1/4"	36	43	123
1 1/4"x1"	NP0403	1"	1 1/4"	38.5	43	133
1 1/2"x1"	NP0503	1"	1 1/2"	38.5	49	157
1 1/2"x1 1/4"	NP0504	1 1/4"	1 1/2"	41	49	158
2"x1"	NP0603	1"	2"	37.5	67	248
2"x1 1/4"	NP0604	1 1/4"	2"	42	67	237
2"x1 1/2"	NP0605	1 1/2"	2"	42.5	67	200

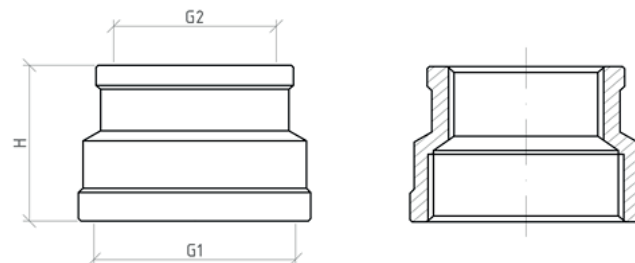
5.15 Футорка внутренняя резьба-наружная резьба



Футорка ВР-НР

Размер	Артикул	G	G1	A, мм.	B, мм.	Вес, гр.
3/8"x1/4"	F005001	3/8"	1/4"	15	17	10,5
1/2"x3/8"	F01005	3/8"	1/2"	15	21	16,5
1/2"x1/4"	F01001	1/4"	1/2"	15	21	22,5
3/4"x1/2"	F0201	1/2"	3/4"	17.5	27	33
1"x1/2"	F0301	1/2"	1"	20.5	34	81
1"x3/4"	F0302	3/4"	1"	20.5	34	57
1 1/4"x1/2"	F0401	1/2"	1 1/4"	20.5	43	146
1 1/4"x3/4"	F0402	3/4"	1 1/4"	21	47.5	127
1 1/4"x1"	F0403	1"	1 1/4"	20.5	43	88
1 1/2"x1/2"	F0501	1/2"	1 1/2"	23	49	184
1 1/2"x1"	F0503	1"	1 1/2"	17	57.5	122
1 1/2"x1 1/4"	F0504	1 1/4"	1 1/2"	23	49	95
2"x1 1/4"	F0604	1 1/2"	2"	21	70	237
2"x1 1/2"	F0605	1 1/2"	2"	21	70	200

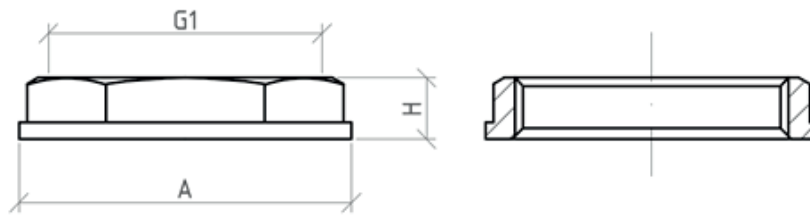
5.16 Муфта редукционная внутренняя резьба-внутренняя резьба



Муфта переходная ВР-ВР

Размер	Артикул	G	G1	A, мм.	Вес, гр.
1/2"x3/8"	MP01005	3/8"	1/2"	32	40
3/4"x1/2"	MP0201	1/2"	3/4"	32	61
1"x1/2"	MP0301	1/2"	1"	34	84
1"x3/4"	MP0302	3/4"	1"	35	105
1 1/4"x3/4"	MP0402	3/4"	1 1/4"	37.3	145
1 1/4"x1"	MP0403	1"	1 1/4"	38	171
1 1/2"x1 1/4"	MP0504	1 1/4"	1 1/2"	41.5	207
2"x1"	MP0603	1"	2"	46.5	285
2"x1 1/4"	MP0604	1 1/4"	2"	48	286
2"x1 1/2"	MP0605	1 1/2"	2"	47.5	291

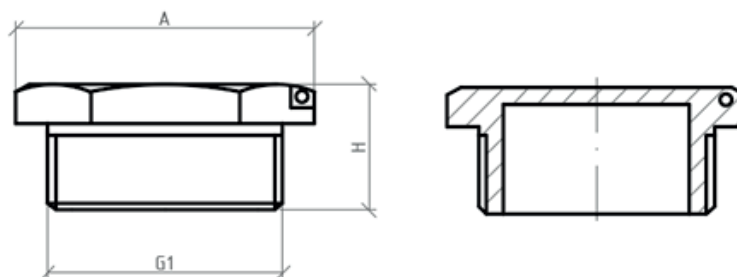
5.17 Контргайка внутренняя резьба



Контргайка ВР

Размер	Артикул	G	A, мм.	B, мм.	S, мм.	Вес, гр.
1/2"	K01	1/2"	6.5	30	24	13
3/4"	K02	3/4"	6.5	38	30.5	21
1"	K03	1"	6.7	46	38	30.5
1 1/4"	K04	1 1/4"	7.5	54.5	46.5	41.5
1 1/2"	K05	1 1/2"	10	60	52	60

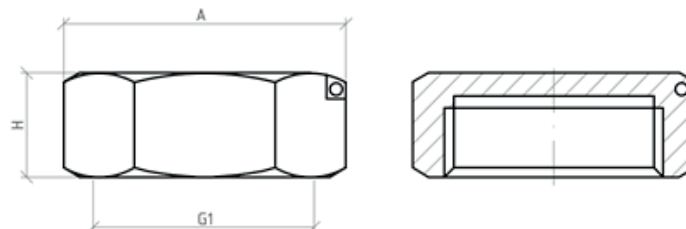
5.18 Пробка наружная резьба



Пробка НР

Размер	Артикул	G	A, мм.	B, мм.	Вес, гр.
1/2"	ZN01	1/2"	17	22	26.5
3/4"	ZN02	3/4"	18.5	28.5	44
1"	ZN03	1"	18.5	38	70
1 1/4"	ZN04	1 1/4"	25	47.5	135
1 1/2"	ZN05	1 1/2"	24.5	59	160

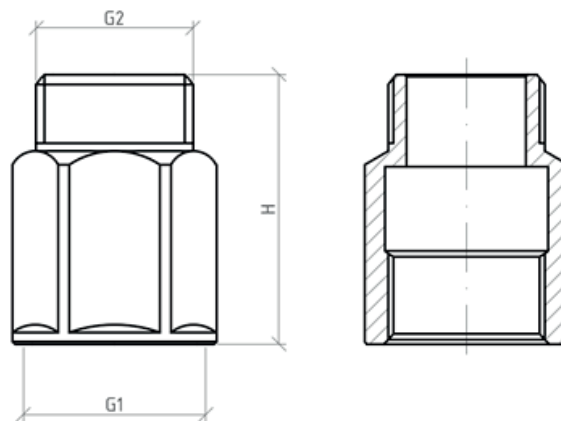
5.19 Пробка внутренняя резьба



Пробка ВР

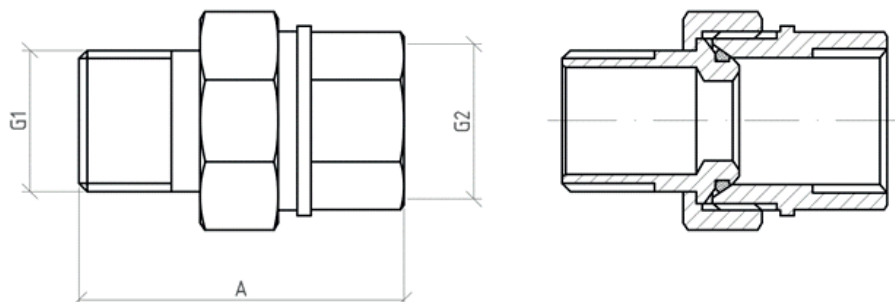
Размер	Артикул	G	A, мм.	B, мм.	Вес, гр.
1/2"	ZV01	1/2"	12	24.5	25
3/4"	ZV02	3/4"	13.5	30	38
1"	ZV03	1"	15	37	59
1 1/4"	ZV04	1 1/4"	19	47	117
1 1/2"	ZV05	1 1/2"	20	54	168

5.20 Удлинитель внутренняя резьба-наружная резьба



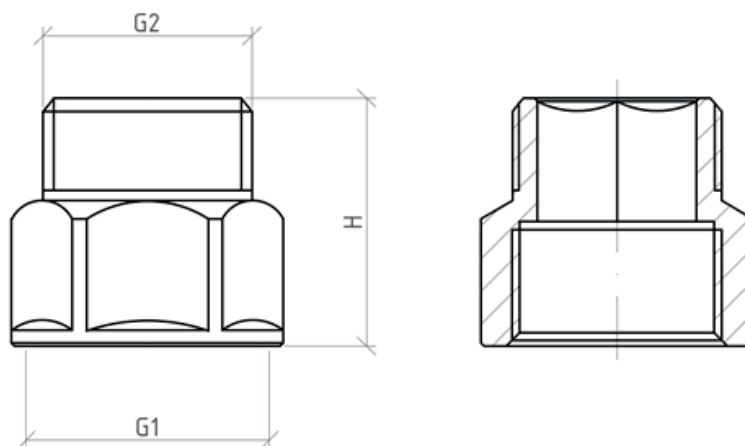
Удлинитель ВР-НР						
Размер	Артикул	G	G1	A, мм.	B, мм.	Вес, гр.
1/2"	UDL0110	1/2"	1/2"	20	24	28
1/2"	UDL0115	1/2"	1/2"	25	24	34
1/2"	UDL0120	1/2"	1/2"	30	24	39
1/2"	UDL0125	1/2"	1/2"	35	24	45
1/2"	UDL0130	1/2"	1/2"	40	24	51
1/2"	UDL0140	1/2"	1/2"	50	24	64
1/2"	UDL0150	1/2"	1/2"	60	24	80

5.21 Американка-сгон прямой



Сгон разъемный ВР-ЗР					
Размер	Артикул	G	G1	A, мм.	Вес, гр.
1/2"	AS01	1/2"	1/2"	46	91
3/4"	AS02	3/4"	3/4"	52	147
1"	AS03	1"	1"	67	282

5.22 Удлинитель хромированный внутренняя резьба-наружная резьба



Удлинитель ВР-НР

Размер	Артикул	G	G1	A, мм.	B, мм.	Вес, гр.
1/2"	UHL0110	1/2"	1/2"	22	25	35
1/2"	UHL0115	1/2"	1/2"	27	25	42
1/2"	UHL0120	1/2"	1/2"	32	25	47
1/2"	UHL0125	1/2"	1/2"	37	25	53
1/2"	UHL0130	1/2"	1/2"	42	25	61
1/2"	UHL0140	1/2"	1/2"	52	25	71
1/2"	UHL0150	1/2"	1/2"	62	25	86
1/2"	UHL0160	1/2"	1/2"	72	25	98
1/2"	UHL0170	1/2"	1/2"	82	25	110
1/2"	UHL0180	1/2"	1/2"	92	25	125
1/2"	UHL0190	1/2"	1/2"	102	25	138
1/2"	UHL01.100	1/2"	1/2"	112	25	148

6. Указания по эксплуатации и техническому обслуживанию

1. Фитинги должны эксплуатироваться при условиях, указанных в таблицах, указанных в разделе №2 «технические характеристики».
2. Монтаж фитинга должен производиться следуя указаниям в разделе №4 «указания по монтажу».

7. Хранение и транспортировка

1. Изделия должны храниться в упаковке предприятия – изготовителя по условиям хранения 3 по ГОСТ 15150-69.
2. Транспортировка продукта должна производиться в соответствии с требованиями 5 по ГОСТ 15150-69.

8. Утилізація

Утилизация изделия (переплавка, захоронение, перепродажа) в порядке, установленном Законом Украины от 1992 г. № 50, ст. 678, (в редакции N 2556 – III (2556-14) от 21.06.2001, N 48, ст..252 "Об охране атмосферного воздуха" (с изменениями от 14 07. 2016), от 1998 года № 36-37, 242 "Об отходах" (с изменениями от 09.04.2015), от 1991 года № 41, ст.546 "Об охране окружающей среды" (с изменениями от 04.10.2016), а также другими нормами, актами, правилами, распоряжением І т .п.

9. Гарантийные обязательства

1. Производитель гарантирует соответствие изделий требованиям безопасности при условии соблюдения потребителем правил использования, транспортировки, хранения, монтажа и эксплуатации.
2. Гарантия распространяется на все дефекты, возникшие по вине завода изготовителя.
3. Гарантия не распространяется на дефекты, возникшие в случаях:
 - нарушение паспортных режимов транспортировки, хранения, монтажа, эксплуатации и обслуживания изделия;
 - неправильной транспортировки и погрузочно-разгрузочных работ;
 - наличия следов воздействия веществ, агрессивных к материалам изделия;
 - наличие повреждений, вызванных пожаром, стихией, форс-мажорными обстоятельствами;
 - наличие повреждений, вызванных неправильными действиями потребителя;
 - наличия следов постороннего вмешательства в конструкцию изделия.
4. Производитель оставляет за собой право вносить в конструкцию изделия изменения, не влияющие на заявленные технические характеристики.

10. Условия гарантийного обслуживания

1. Претензии к качеству продукта могут быть предъявлены в течение гарантийного срока.
2. Неисправные изделия в течение гарантийного срока ремонтируются или обмениваются на новые бесплатно. Решение о замене или ремонте изделия принимает сервисный центр. Замененное изделие или его часть, получаемые в результате ремонта, переходят в собственность сервисного центра.
3. Расходы, связанные с демонтажем, монтажом и транспортировкой неисправного изделия в период гарантийного срока Покупателю не возмещаются.
4. В случаях необоснованности претензии расходы на диагностику и экспертизу оплачиваются Покупателем.
5. Изделия принимают на гарантийный ремонт (а также при возврате) полностью укомплектованными.

ГАРАНТИЙНЫЙ ТАЛОН № _____

Наименование товара _____

Марка, артикул, типоразмер _____

Количество _____

Название и адрес торгующей организации _____

Дата продажи _____ Подпись продавца _____

Штамп или печать

Торговойц организации

С условиями СОГЛАСЕН:

ПОКУПАТЕЛЬ _____

(подпись)

Гарантийный срок – семь лет (восемьдесят четыре месяца) с даты продажи конечному потребителю.

По вопросам гарантийного ремонта, рекламаций и претензий к качеству изделий обращаться в сервисный центр по адресу: 08132, Киевская обл., Вишневое, ул.Киевская, д.6б.

Тел.: + 38(050)-315-16-33

При предъявлении претензий к качеству товара покупатель предоставляет следующие документы:

1. Заявление в произвольной форме, в которой указывается:
 - название организации, ФИО покупателя, фактический адрес и контактный телефон;
 - название и адрес организации, осуществлявшей монтаж;
 - основные параметры системы;
 - краткое описание дефекта;
2. Документ, доказывающий покупку изделия;
3. Акт гидравлического испытания системы, в которой монтировалось изделие;
4. Заполненный гарантийный талон, который оформляется на сайте производителя **«raftec.eu»**.

Отметка возврата или обмена товара: _____

Дата _____ г. Подпись: _____
