



## TECHNICKÝ LIST PRODUKTU

### Závitové kování poniklované a pochromované

#### 1. Účel a rozsah použití

Mosazné závitové šroubení Raftec se používají k vytvoření rozebíratelných závitových spojů na rozvodech studené, pitné, užitkové a teplé vody, topení, stlačeného vzduchu a na procesních potrubích, která dopravují plyny a kapaliny, které nejsou agresivní k materiálům. Spojky lze použít na potrubí z jakéhokoli materiálu: ocel, měď, mosaz, plast, kov-polymer, polypropylen atd. Připojení se provádí na válcových trubkových závitech podle GOST 6357 (ISO 228, EN 10226).

#### 2. Technické specifikace

№	Charakteristický	Označení
1	Maximální teplota pracovního prostředí, °C	200
2	Maximální teplota pracovního prostředí pro As01, °C	120
3	Spojovací závit	Trubkový palec
4	Průměrná plná životnost, roky	40

Přetlaky pro tlakově upravené mosazné potrubní součásti podle GOST 15527

Označení závitu v palcích	Jmenovitý tlak, PN, Mpa	Maximální pracovní tlak, PN, Mpa, při teplotě okolí, °C	
		120°C	200°C
1/4"	4,0	4,0	3,2
3/8"	4,0	4,0	3,2
1/2"	4,0	4,0	3,2
3/4"	4,0	4,0	3,2
1"	4,0	4,0	3,2
1 1/4"	2,5	2,5	2,0
1 1/2"	2,5	2,5	2,0
2"	2,5	2,5	2,0

Parametry závitu podle GOST 6357

Označení závitu v palcích	Vnější průměr závitu, mm	Stoupání závitu, mm	Počet zapnutí vlákna 1"
1/4"	13,158	1,337	19
3/8"	16,663	1,337	19
1/2"	20,956	1,814	14
3/4"	26,442	1,814	14
1"	33,250	2,309	11
1 1/4"	41,913	2,309	11
1 1/2"	47,805	2,309	11
2"	59,616	2,309	11

#### 3. Materiál

Konektory jsou vyrobeny z mosazi jakosti CW 614N objemovým lisováním za tepla podle normy EN 12165. Konektory mají nikl galvanický povlak. Prodlužovací kabely UHL jsou galvanicky pokoveny chromem na měděné základně.

№	Název prvku	Materiál	Třída materiálu dle norem
1	Tělo	Za tepla lisovaná mosaz poniklovaná	CW614N
2	Šroub	Za tepla lisovaná mosaz poniklovaná	CW614N
3	Odnímatelný těsnicí kroužek odbočné trubky	Monomer ethylen-propylen-dien	EPDM

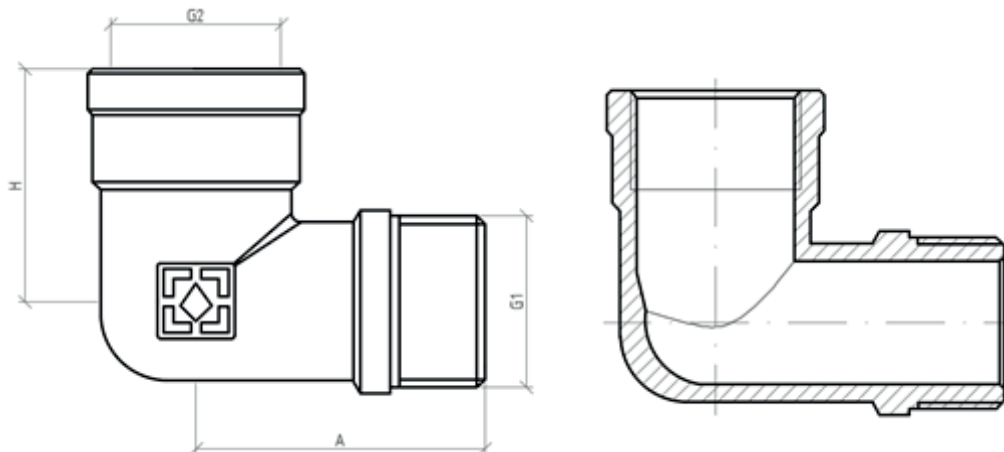
## 4. Návod k instalaci

1. Instalaci může provést odborník nebo specializovaná organizace..
2. Instalace konektorů by měla být provedena v souladu s požadavky SP 73.13330.2012 „Vnitřní sanitární a technické systémy
3. Kování lze instalovat v libovolné montážní poloze.
4. Tvarovky nesmí být zatěžovány potrubím (ohyb, stlačení, natažení, kroucení, deformace, vibrace, nesouosost trubek, nerovnoměrné utažení upevňovacích prvků).  
V případě potřeby musí být zajištěny podpěry nebo kompenzátory, aby se snížilo zatížení armatur z potrubí.
5. Nesouosost spojovacích potrubí by neměla přesáhnout 3 mm na délku do 1 m plus 1 mm na každý další metr.
6. Jako tmel pro závitové spoje je nutné použít pásku FUM (fluoroplastický tmel), polyamidové vlákno se silikonem, len se speciálními pastami, ale i další těsnicí materiály, které zajistí těsnost spojů.
7. Po instalaci musí být systémové jednotky otestovány na těsnost pomocí hydraulické nebo pneumatické metody.
8. Chcete-li nainstalovat rozšíření Chrome, použijte šestihranný klíč.
9. Při instalaci armatur je zakázáno na ně používat utahovací momenty, které překračují hodnoty uvedené v tabulce pasů a doporučuje se používat běžné klíče:

Závit, palce	1/2"	3/4"	1"	1 1/4"	1 1/2"	2"
Maximální točivý moment(závit), Nm	30	40	60	80	120	150

## 5. Nomenklatura a celkové rozměry

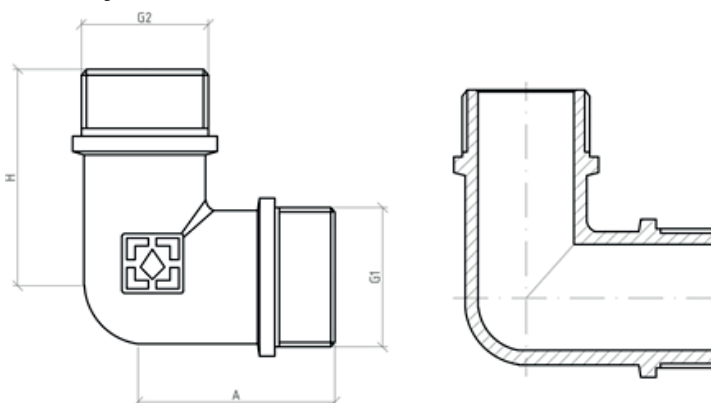
### 5.1 Koleno vnitřní závit - vnější závit



**Koleno MF 90°**

Velikost	Článek	G	G1	A, mm.	B, mm.	Hmotnost, gr.
1/2"	UP01	1/2"	1/2"	35	28	69
3/4"	UP02	3/4"	3/4"	40	35	122
1"	UP03	1"	1"	46.5	39	210
1 1/4"	UP04	1 1/4"	1 1/4"	57.5	45	412

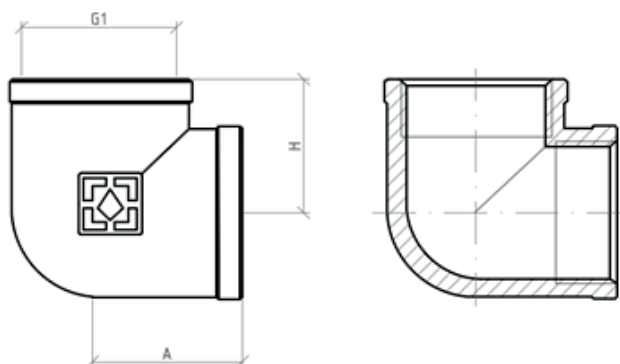
### 5.2 Koleno vnější závit-vnější závit



**Koleno MM 90°**

Velikost	Článek	G	G1	A, mm.	B, mm.	Hmotnost, gr.
1/2"	UN01	1/2"	1/2"	33	33	62
3/4"	UN02	3/4"	3/4"	39	39	122
1"	UN03	1"	1"	45	45	203

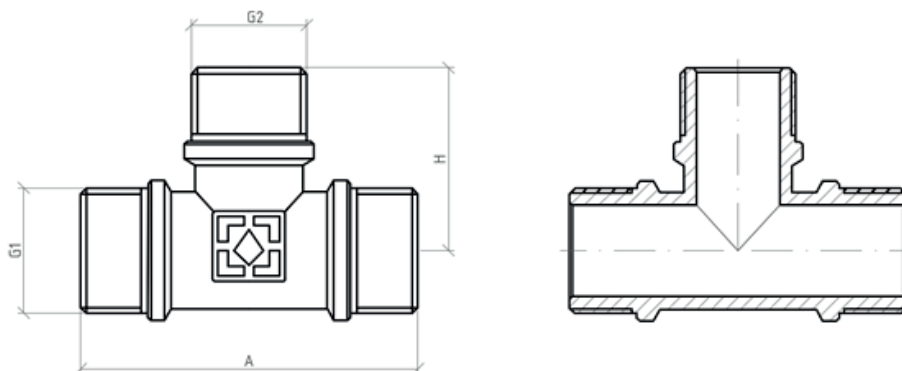
### 5.3 Koleno vnitřní závit-vnitřní závit



**Koleno FF 90°**

Velikost	Článek	G	G1	A, mm.	B, mm.	Hmotnost, gr.
1/2"	U01	1/2"	1/2"	23.8	23.8	72
3/4"	U02	3/4"	3/4"	28	28	125
1"	U03	1"	1"	31	31	208
1 1/4"	U04	1 1/4"	1 1/4"	43	43	412

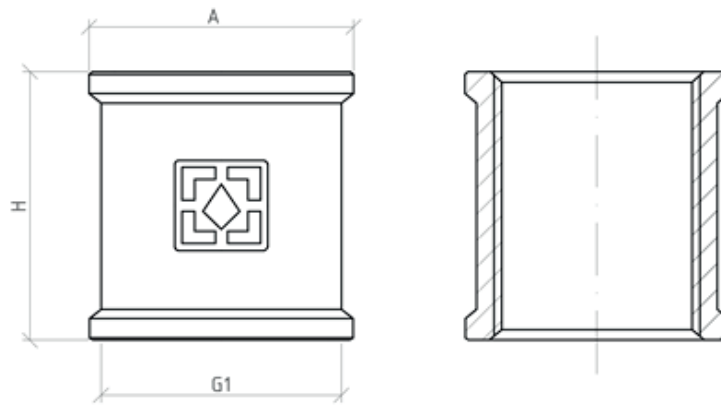
### 5.4 Vnější závit T



**T-kusy mmm**

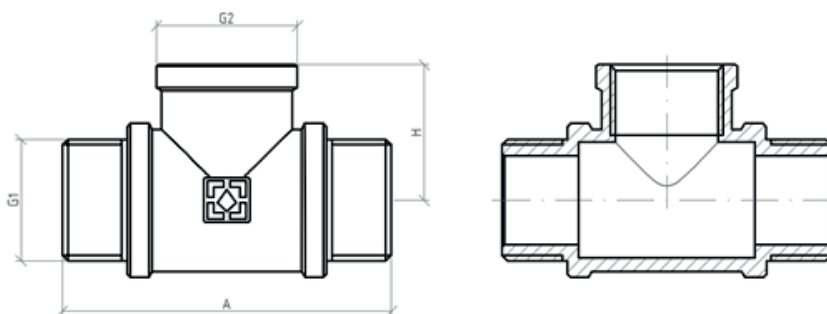
Velikost	Článek	G	A, mm.	B, mm.	Hmotnost, gr.
1/2"	TNNN010101	1/2"	60	30	91

### 5.5 Vnitřní závit spojky



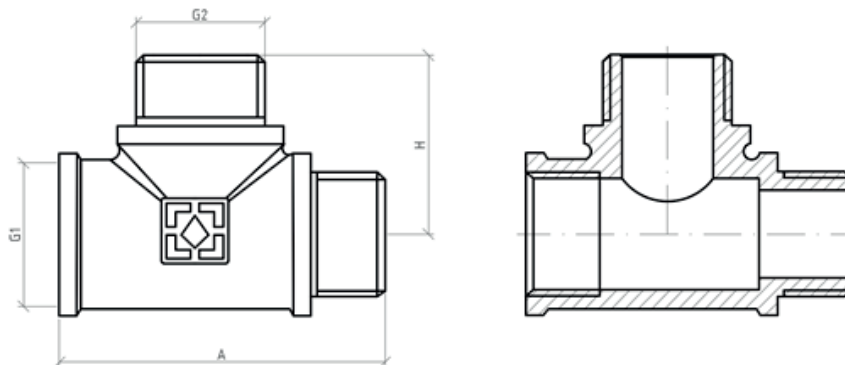
Nátrubek					
Velikost	Článek	G	A, mm.	B, mm.	Hmotnost, gr.
1/2"	MR01	1/2"	26	29.5	40
3/4"	MR02	3/4"	32	34	65
1"	MR03	1"	40	34.5	105
1 1/4"	MR04	1 1/4"	49.5	47	182
1 1/2"	MR05	1 1/2"	55	60.5	287
2"	MR06	2"	67	67	415

### 5.6 T-kus vnější závit-vnitřní závit-vnější závit



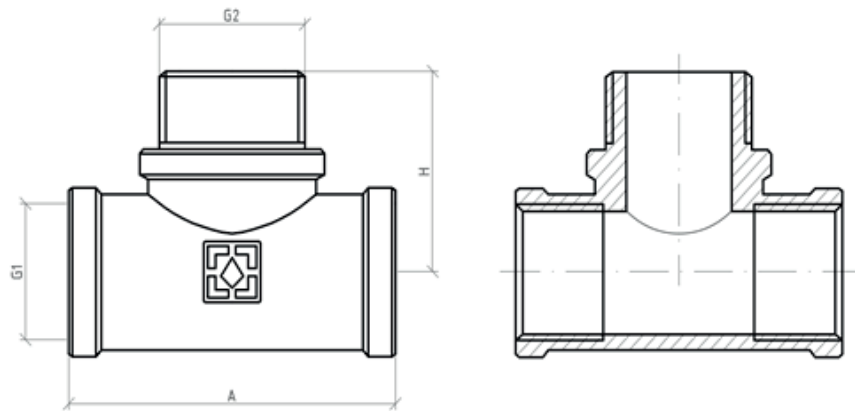
T-kusy mfm						
Velikost	Článek	G	G1	A, mm.	B, mm.	Hmotnost, gr.
1/2"	TNVN010101	1/2"	1/2"	70	23	98.5

### 5.7 T-kus vnitřní závit - vnější závit - vnější závit



T-kusy mmf						
Velikost	Článek	G	G1	A, mm.	B, mm.	Hmotnost, gr.
1/2"	TVNN010101	1/2"	1/2"	58.5	35	113

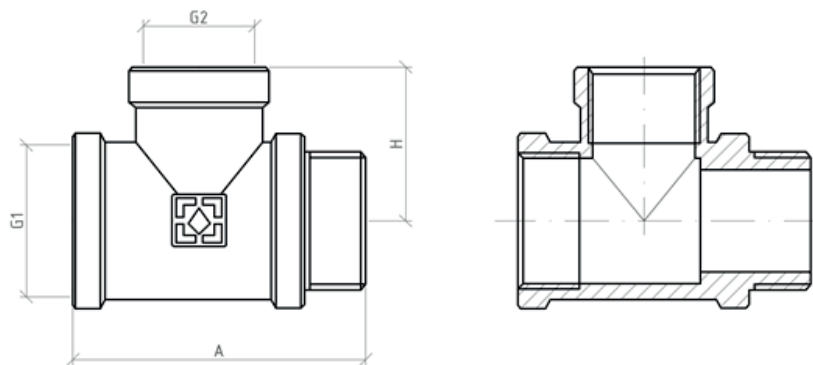
### 5.8 T-kus vnitřní závit - vnější závit - vnitřní závit



**T-kusy fmf**

Velikost	Článek	G	G1	A, mm.	B, mm.	Hmotnost, gr.
1/2"	TVNV010101	1/2"	1/2"	47	35	96

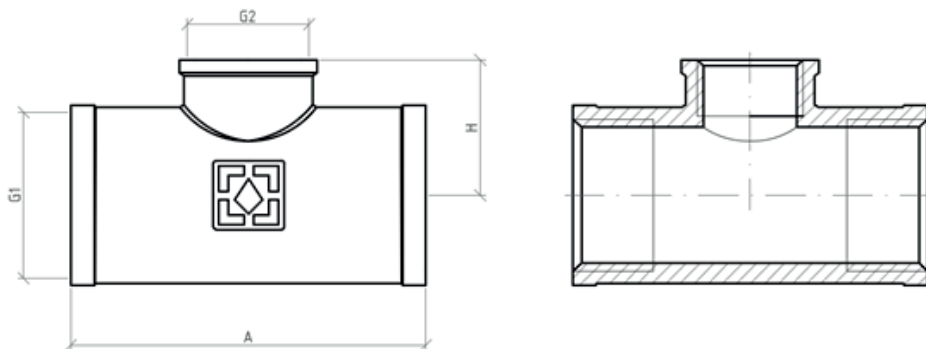
### 5.9 T-kus vnitřní závit-vnitřní závit-vnější závit



**T-kusy ffm**

Velikost	Článek	G	G1	A, mm.	B, mm.	Hmotnost, gr.
1/2"	TVVN010101	1/2"	1/2"	58.5	23.5	98

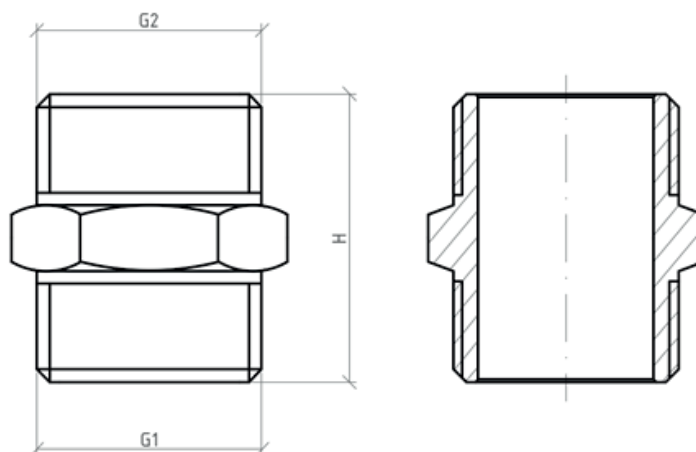
### 5.10 T-kus vnitřní závit-vnitřní závit-vnitřní závit



**T-kus redukový fff**

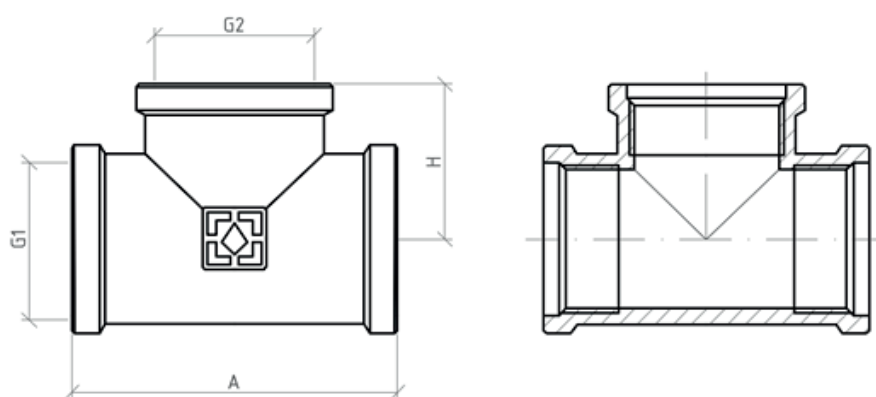
Velikost	Článek	G	G1	A, mm.	B, mm.	Hmotnost, gr.
3/4"x1/2"x3/4"	TVVV020102	3/4"	1/2"	54.5	26	133
1"x1/2"x1"	TVVV030103	1"	1/2"	70	30	239
1"x3/4"x1"	TVVV030203	1"	3/4"	70	35	252

### 5.11 Vsuvka vnější závit-vnější závit



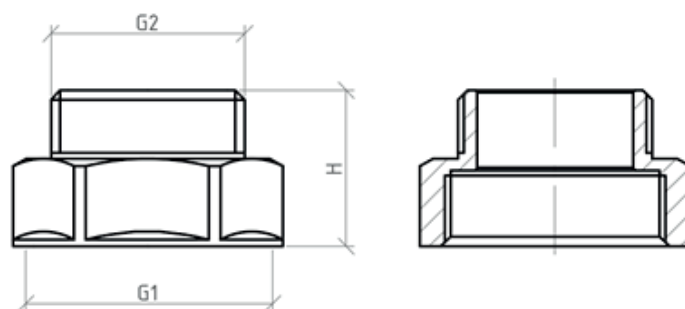
Vsuvky					
Velikost	Článek	G	G1	A,mm.	Hmotnost, gr.
1/2"	N01	1/2"	1/2"	27	30
3/4"	N02	3/4"	3/4"	29	44
1"	N03	1"	1"	34.5	88
1 1/4"	N04	1 1/4"	1 1/4"	41	142
1 1/2"	N05	1 1/2"	1 1/2"	41	164
2"	N06	2"	2"	44	252

### 5.12 T-kus vnitřní závit



T-kusy fff						
Velikost	Článek	G	G1	A, mm.	B, mm.	Hmotnost, gr.
1/2"x1/2"1/2"	T01	1/2"	1/2"	45.5	25	91
3/4"x3/4"x3/4"	T02	3/4"	3/4"	54.5	27.25	144
1"x1"x1"	T03	1"	1"	70	35	267
1 1/4"x1 1/4"x1 1/4"	T04	1 1/4"	1 1/4"	84	47	423
1 1/2"x1 1/2"x1 1/2"	T05	1 1/2"	1 1/2"	90	45	548

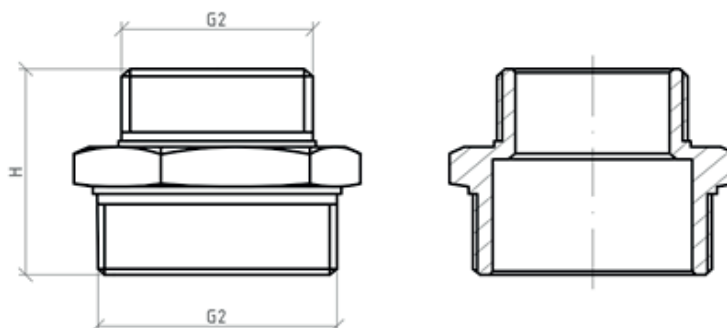
### 5.13 Adaptér vnitřní závit - vnější závit



**Obrácená redukce MF**

Velikost	Článek	G	G1	A, mm.	B, mm.	Hmotnost, gr.
3/8"x1/4"	P005001	1/4"	3/8"	20.5	19.5	20
1/2"x1/4"	P01001	1/4"	1/2"	22.5	23.5	29
1/2"x3/8"	P01005	3/8"	1/2"	21.3	26.5	28
3/4"x1/2"	P0201	1/2"	3/4"	25.5	30	58
1"x1/2"	P0301	1"	1/2"	27	37	75
1"x3/4"	P0302	3/4"	1"	28	37	77
1 1/4"x1/2"	P0401	1/2"	1 1/4"	29	52	138
1 1/4"x3/4"	P0402	3/4"	1 1/4"	31	46.5	133
1 1/4"x1"	P0403	1"	1 1/4"	33.5	46.5	145
1 1/2"x1 1/4"	P0504	1 1/4"	1 1/2"	36	53	180
2"x1"	P0603	1"	2"	34	73	290
2"x1 1/4"	P0604	1 1/4"	2"	35	73	303

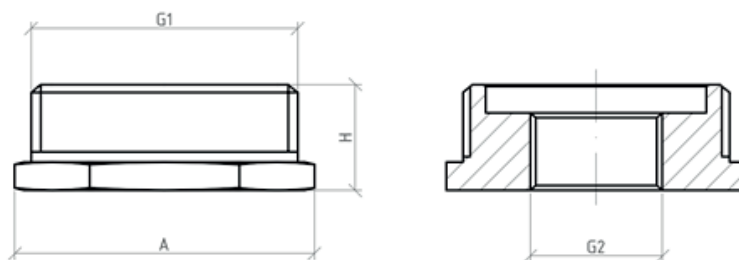
### 5.14 Redukční vsuvka vnější závit-vnější závit



**Vsuvky redukované**

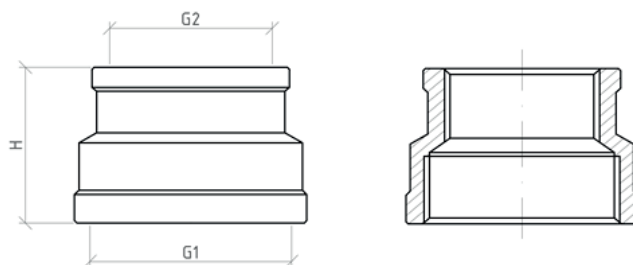
Velikost	Článek	G	G1	A, mm.	B, mm.	Hmotnost, gr.
1/2"x1/4"	NP01001	1/4"	1/2"	25.5	21	26
1/2"x3/8"	NP01005	3/8"	1/2"	26	25	16
3/4"x1/2"	NP0201	1/2"	3/4"	28	27	42
1"x1/2"	NP0301	1/2"	1"	31	34	78
1"x3/4"	NP0302	3/4"	1"	32	34	72
1 1/4"x3/4"	NP0402	3/4"	1 1/4"	36	43	123
1 1/4"x1"	NP0403	1"	1 1/4"	38.5	43	133
1 1/2"x1"	NP0503	1"	1 1/2"	38.5	49	157
1 1/2"x1 1/4"	NP0504	1 1/4"	1 1/2"	41	49	158
2"x1"	NP0603	1"	2"	37.5	67	248
2"x1 1/4"	NP0604	1 1/4"	2"	42	67	237
2"x1 1/2"	NP0605	1 1/2"	2"	42.5	67	200

### 5.15 Spojovací vnitřní závit - vnější závit



Redukce						
Velikost	Článek	G	G1	A, mm.	B, mm.	Hmotnost, gr.
3/8"x1/4"	F005001	3/8"	1/4"	15	17	10,5
1/2"x3/8"	F01005	3/8"	1/2"	15	21	16,5
1/2"x1/4"	F01001	1/4"	1/2"	15	21	22,5
3/4"x1/2"	F0201	1/2"	3/4"	17.5	27	33
1"x1/2"	F0301	1/2"	1"	20.5	34	81
1"x3/4"	F0302	3/4"	1"	20.5	34	57
1 1/4"x1/2"	F0401	1/2"	1 1/4"	20.5	43	146
1 1/4"x3/4"	F0402	3/4"	1 1/4"	21	47.5	127
1 1/4"x1"	F0403	1"	1 1/4"	20.5	43	88
1 1/2"x1/2"	F0501	1/2"	1 1/2"	23	49	184
1 1/2"x1"	F0503	1"	1 1/2"	17	57.5	122
1 1/2"x1 1/4"	F0504	1 1/4"	1 1/2"	23	49	95
2"x1 1/4"	F0604	1 1/2"	2"	21	70	237
2"x1 1/2"	F0605	1 1/2"	2"	21	70	200

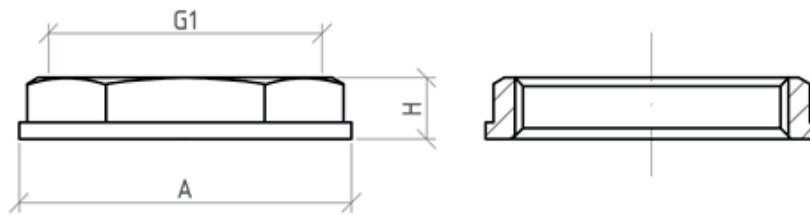
### 5.16 Redukční spojka vnitřní závit-vnitřní závit



Nátrubek redukovaný					
Velikost	Článek	G	G1	A, mm.	Hmotnost, gr.
1/2"x3/8"	MP01005	3/8"	1/2"	32	40
3/4"x1/2"	MP0201	1/2"	3/4"	32	61
1"x1/2"	MP0301	1/2"	1"	34	84
1"x3/4"	MP0302	3/4"	1"	35	105
1 1/4"x3/4"	MP0402	3/4"	1 1/4"	37.3	145
1 1/4"x1"	MP0403	1"	1 1/4"	38	171
1 1/2"x1 1/4"	MP0504	1 1/4"	1 1/2"	41.5	207
2"x1"	MP0603	1"	2"	46.5	285
2"x1 1/4"	MP0604	1 1/4"	2"	48	286
2"x1 1/2"	MP0605	1 1/2"	2"	47.5	291

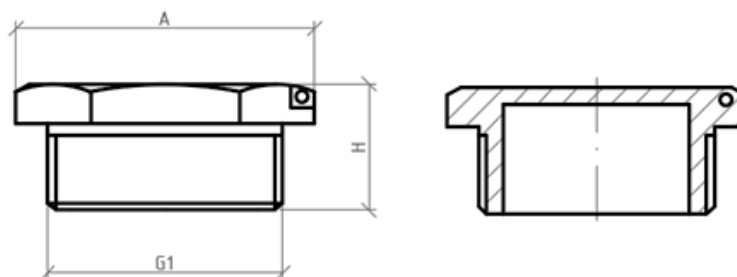


### 5.17 Vnitřní závit pojistné matice



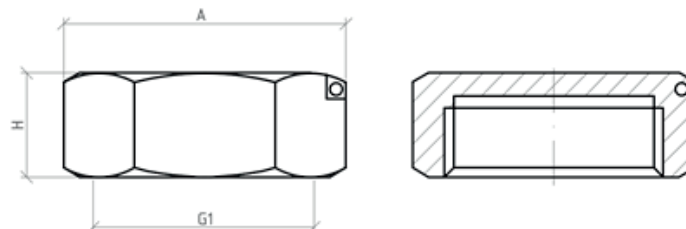
Matice						
Velikost	Článek	G	A, mm.	B, mm.	S, mm.	Hmotnost, gr.
1/2"	K01	1/2"	6.5	30	24	13
3/4"	K02	3/4"	6.5	38	30.5	21
1"	K03	1"	6.7	46	38	30.5
1 1/4"	K04	1 1/4"	7.5	54.5	46.5	41.5
1 1/2"	K05	1 1/2"	10	60	52	60

### 5.18 Zástrčka vnějšího závitu



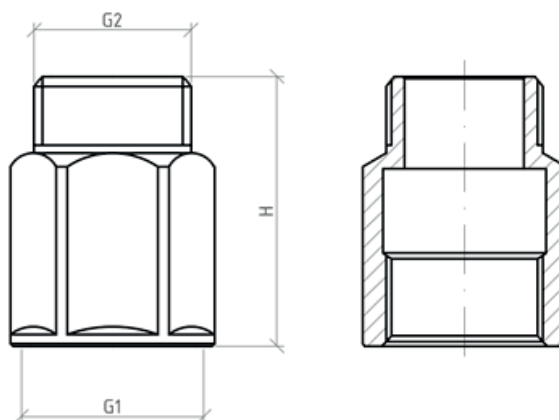
Zátky					
Velikost	Článek	G	A, mm.	B, mm.	Hmotnost, gr.
1/2"	ZN01	1/2"	17	22	26.5
3/4"	ZN02	3/4"	18.5	28.5	44
1"	ZN03	1"	18.5	38	70
1 1/4"	ZN04	1 1/4"	25	47.5	135
1 1/2"	ZN05	1 1/2"	24.5	59	160

### 5.19 Zástrčka vnitřního závitu



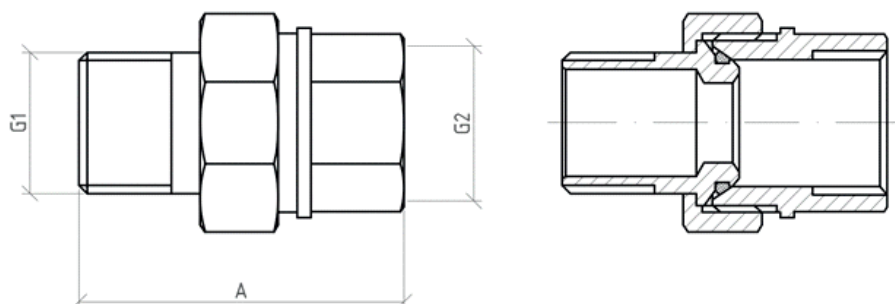
Vička					
Velikost	Článek	G	A, mm.	B, mm.	Hmotnost, gr.
1/2"	ZV01	1/2"	12	24.5	25
3/4"	ZV02	3/4"	13.5	30	38
1"	ZV03	1"	15	37	59
1 1/4"	ZV04	1 1/4"	19	47	117
1 1/2"	ZV05	1 1/2"	20	54	168

## 5.20 Prodlužovací vnitřní závit - vnější závit



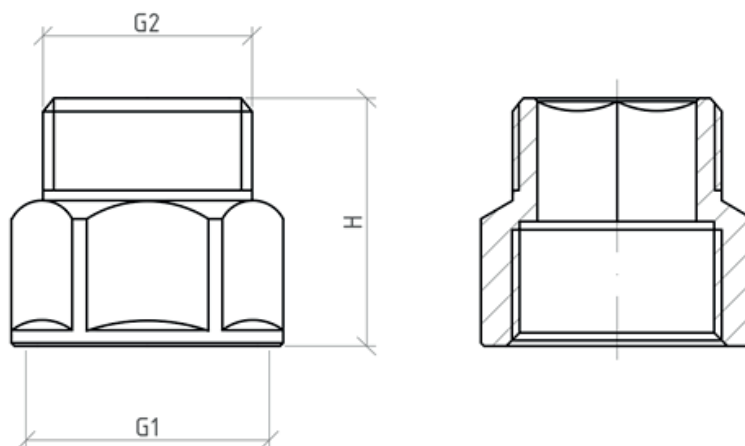
Prodloužení						
Velikost	Článek	G	G1	A, mm.	B, mm.	Hmotnost, gr.
1/2"	UDL0110	1/2"	1/2"	20	24	28
1/2"	UDL0115	1/2"	1/2"	25	24	34
1/2"	UDL0120	1/2"	1/2"	30	24	39
1/2"	UDL0125	1/2"	1/2"	35	24	45
1/2"	UDL0130	1/2"	1/2"	40	24	51
1/2"	UDL0140	1/2"	1/2"	50	24	64
1/2"	UDL0150	1/2"	1/2"	60	24	80

## 5.21 Americký přímý pohon



Topenářské šroubení přímé						
Velikost	Článek	G	G1	A, mm.	Hmotnost, gr.	
1/2"	AS01	1/2"	1/2"	46	91	
3/4"	AS02	3/4"	3/4"	52	147	
1"	AS03	1"	1"	67	282	

## 5.22 Prodlužovací chromovaný vnitřní závit - vnější závit



Prodloužení chromované						
Velikost	Článek	G	G1	A, mm.	B, mm.	Hmotnost, gr.
1/2"	UHL0110	1/2"	1/2"	22	25	35
1/2"	UHL0115	1/2"	1/2"	27	25	42
1/2"	UHL0120	1/2"	1/2"	32	25	47
1/2"	UHL0125	1/2"	1/2"	37	25	53
1/2"	UHL0130	1/2"	1/2"	42	25	61
1/2"	UHL0140	1/2"	1/2"	52	25	71
1/2"	UHL0150	1/2"	1/2"	62	25	86
1/2"	UHL0160	1/2"	1/2"	72	25	98
1/2"	UHL0170	1/2"	1/2"	82	25	110
1/2"	UHL0180	1/2"	1/2"	92	25	125
1/2"	UHL0190	1/2"	1/2"	102	25	138
1/2"	UHL01.100	1/2"	1/2"	112	25	148

## **6. Návod k obsluze a údržbě**

1. Armatury musí být provozovány za podmínek uvedených v tabulkách uvedených v části č. 2 „Technické specifikace“.
2. Armatura musí být instalována v souladu s pokyny v části č. 4 „Pokyny k instalaci“.

## **7. Skladování a přeprava**

1. Výrobky musí být skladovány v obalech výrobce podle skladovacích podmínek 3 podle GOST 15150-69.
2. Přeprava produktu musí být provedena v souladu s požadavky 5 podle GOST 15150-69.

## **8. Likvidace**

Likvidace produktu (přetavení, zakopání, další prodej) v souladu s postupem stanoveným zákonem Ukrajiny z roku 1992 č. 50, čl. 678, (ve znění č. 2556 – III (2556-14) ze dne 21.06.2001, č. 48, čl. 252 "O ochraně atmosférického ovzduší" (ve znění ze dne 14.07.2016), od roku 1998 č. 36 -37, 242 "O odpadech" (ve znění ze dne 04.09.2015), z roku 1991 č. 41, čl. 546 "O ochraně životního prostředí" (ve znění ze dne 10.04.2016), jakož i další normy, úkony, pravidla, příkazy I t .p.

## **9. Záruční povinnosti**

1. Výrobce zaručuje, že výrobky splňují bezpečnostní požadavky, za předpokladu, že spotřebitel dodržuje pravidla používání, přepravy, skladování, instalace a provozu.
2. Záruka se vztahuje na všechny vady způsobené výrobcem.
3. Záruka se nevztahuje na vady, které vzniknou v následujících případech:
  - porušení pasových podmínek pro přepravu, skladování, instalaci, provoz a údržbu produktu;
  - nesprávná přeprava a operace nakládání a vykládání;
  - přítomnost stop expozice látkám agresivním k materiálům produktu;
  - přítomnost škod způsobených požárem, přírodními katastrofami, vyšší mocí;
  - přítomnost škody způsobené nesprávným jednáním spotřebitele;
  - přítomnost stop vnějšího zásahu do designu produktu.
4. Výrobce si vyhrazuje právo na změny designu výrobku, které neovlivní uvedené technické vlastnosti.

## **10. Podmínky záručního servisu**

1. Reklamací kvality zboží lze uplatnit v záruční době..
  2. Vadné výrobky jsou v záruční době zdarma opraveny nebo vyměněny za nové. O výměně nebo opravě produktu rozhoduje servisní středisko. Vyměněný výrobek nebo jeho část obdržená v důsledku opravy se stává majetkem servisního střediska.
  3. Náklady spojené s demontáží, instalací a dopravou vadného výrobku v záruční době nebudou kupujícímu hrazeny.
  4. V případě neoprávněnosti reklamace hradí náklady na diagnostiku a vyšetření kupující.
  5. Produkty jsou přijímány k záruční opravě (a také po vrácení) plně smontované.
-

---

**ZÁRUČNÍ KARTA № \_\_\_\_\_**

Název produktu \_\_\_\_\_

Značka, článek, velikost \_\_\_\_\_

Množství \_\_\_\_\_

Název a adresa obchodní organizace \_\_\_\_\_

Datum prodeje \_\_\_\_\_

Podpis prodávajícího \_\_\_\_\_

Razítko nebo pečeť

Obchodní organizace

SOUHLASÍM s podmínkami:

KUPUJÍCÍ \_\_\_\_\_

(podpis)

Záruční doba je sedm let (osmdesát čtyři měsíců) od data prodeje konečnému spotřebiteli. Pro záruční opravy, reklamace a reklamace týkající se kvality výrobků se prosím obraťte na servisní středisko na následující adrese: 08132, Kyjevská oblast, Višnevoe, Kyjevská ul., 6b.  
Тел.: + 38(050)-315-16-33

Při reklamaci kvality zboží předkládá kupující tyto doklady:

1. Žádost v jakékoli formě, která specifikuje:
  - název organizace, celé jméno kupujícího, skutečná adresa a kontaktní telefon;
  - název a adresa organizace, která provedla instalaci;
  - hlavní parametry systému;
  - stručný popis závady;
2. Doklad o koupi produktu;
3. Zpráva o hydraulické zkoušce pro systém, ve kterém byl výrobek nainstalován;
4. Vyplněný záruční list, který je vystaven na stránkách výrobce «**raftec.eu**».

Označení vrácení nebo výměny zboží: \_\_\_\_\_

Datum \_\_\_\_\_ rok. Podpis: \_\_\_\_\_