



## TECHNICKÝ LIST PRODUKTU

### Napínací šroubení PEX

#### 1. Účel a rozsah použití

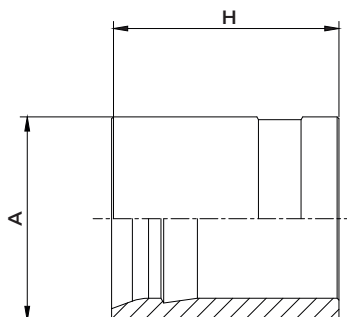
Armatury **Raftec** jsou mosazné armatury axiálního typu s posuvným pouzdem (tažné armatury). Určeno pro připojení trubek Raftec PEX-a s kyslíkovou bariérou. Doporučeno pro použití v systémech vysokoteplotního a nízkoteplotního vytápění, chlazení, horké a studené (pitné) tlakové vody.

#### 2. Technické specifikace

№	Charakteristický	Označení			
	Rozměry (průměr), mm.	16	20	25	32
1	Tvarovky materiál	Za tepla lisovaná mosaz CW617N			
2	Maximální provozní teplota chladicí kapaliny, ° C	90			
3	Pracovní tlak, bar	10			
4	Praktický výcvik, bar	50			

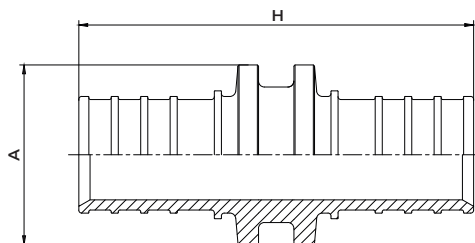
#### 2. Nomenklatura a celkové rozměry

##### 2.1 Násuvné objímky



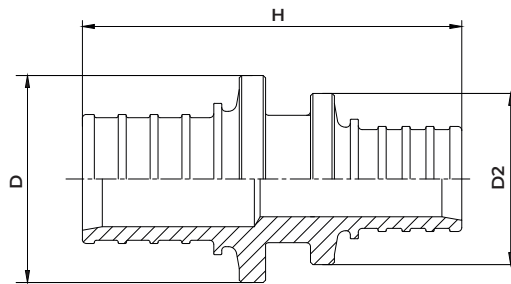
№	Kód	Průměr, mm	H, mm	A, mm	Hmotnost, g	Balení, ks.
1	PG16	16	24	21,5	26	20
2	PG20	20	25	25,2	30	20
3	PG25	25	27	30,5	45	10
4	PG32	32	34	39	96	5

##### 2.2 Spojka oboustranně stejná



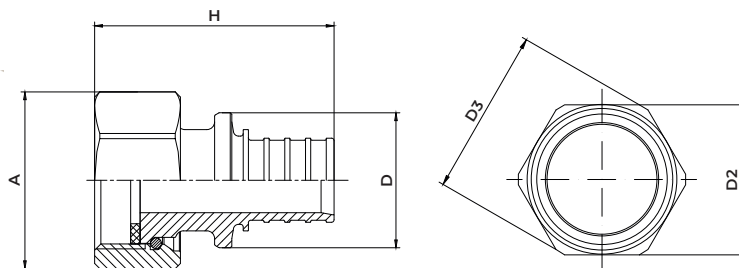
№	Kód	Průměr, mm	H, mm	A, mm	Hmotnost, g	Balení, ks.
1	PM1616	16x16	43	21,5	35	10
2	PM2020	20x20	52	25,3	56	10
3	PM2525	25x25	67	30,5	94	5
4	PM3232	32x32	80	39	178	1

## 2.3 Spojka redukovaná



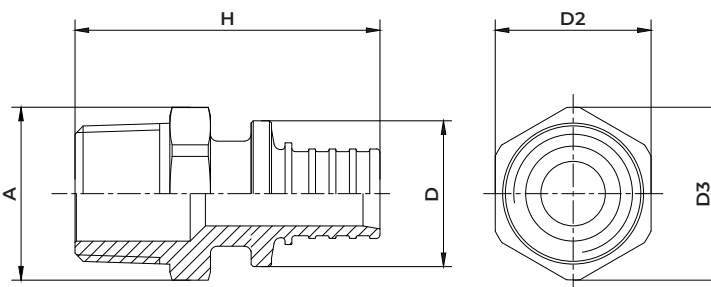
Nº	Kód	Průměr, mm	H, mm	D, mm	D2, mm	Hmotnost,g	Balení, ks
1	PS1620	16x20	47,5	25,3	21,5	45	10
2	PS2025	20x25	60	30,5	23,5	65	5
3	PS3225	25x32	74	39	30,5	138	1

## 2.4 Přechod s převlečnou maticí



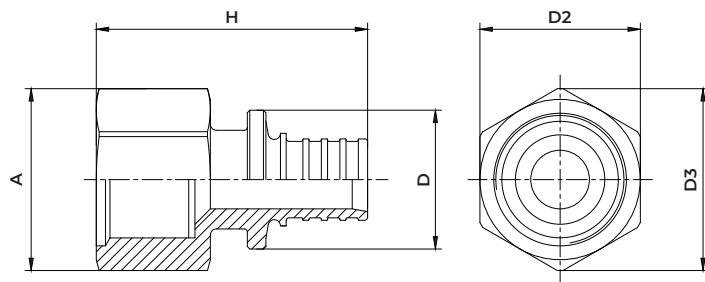
Nº	Kód	Průměr	H, mm	A, mm	D, mm	D2, mm	D3, mm	Hmotnost,g	Balení, ks
1	PNG1601	16x1/2"	42,5	24,5	21,5	25	28	56,7	1
2	PNG1602	16x3/4"	43	30,5	21,5	31	34	72,7	1
3	PNG2001	20x1/2"	46,5	24,5	25,3	25	28	68	1
4	PNG2002	20x3/4"	48	30,5	25,3	31	34	83	1

## 2.5 Přechod s vnějším závitem



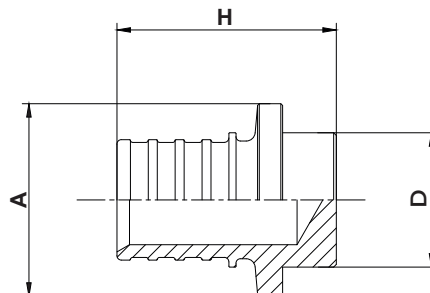
Nº	Kód	Průměr	A, mm	H, mm	D, mm	D2, mm	D3, mm	Hmotnost,g	Balení, ks
1	PSN1601	16x1/2"	21,8	45,5	21,5	22	24,5	51	10
2	PSN1602	16x3/4"	26	45,5	21,5	27	30	72	10
3	PSN2001	20x1/2"	21,5	50	25,3	22	24,5	64	10
4	PSN2002	20x3/4"	26,5	51,5	25,3	27	30	86	10
5	PSN2503	25x1"	34	63	30,5	34	38	160	5
6	PSN3203	32x1"	34	63	39	34	38	218	1

## 2.6 Přechod s vnitřním závitem



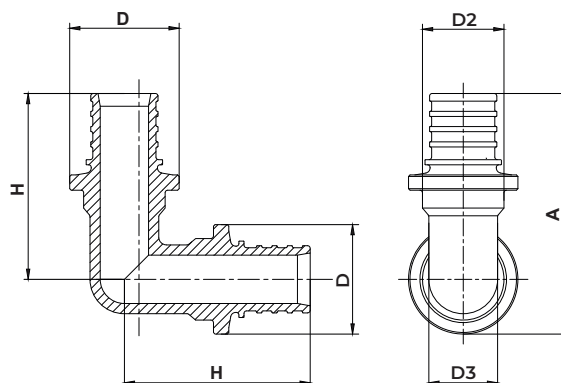
Nº	Kód	Průměr	A, mm	H, mm	D, mm	D2, mm	D3, mm	Hmotnost,g	Balení, ks.
1	PSV1601	1/2"	24,5	42,5	21,5	25	28	59	10
2	PSV1602	3/4"	30,5	43	21,5	31	34	72,7	10
3	PSV2001	1/2"	24,5	46,5	25,3	25	28	69	10
4	PSV2002	3/4"	30,5	48	25,3	31	34	84	10
5	PSV2501	1"	34	60,5	30,5	34	38	83	5
6	PSV3203	1"	44	68	39	34	38	210	1

## 2.7 Záslepka



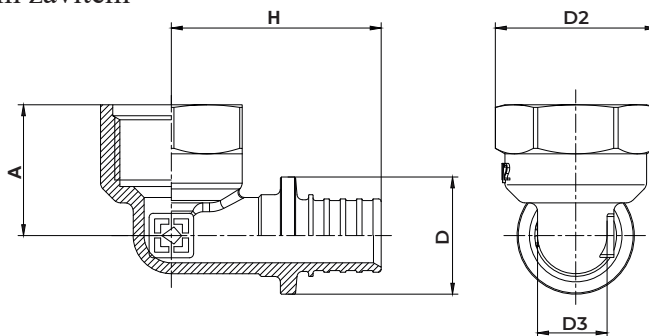
Nº	Kód	Průměr	A, mm	H, mm	D, mm	Hmotnost,g	Balení, ks.
1	PZ16	16	21,5	24,5	15	22	20
2	PZ20	20	25,3	29	18	24	20

## 2.8 Koleno 90°



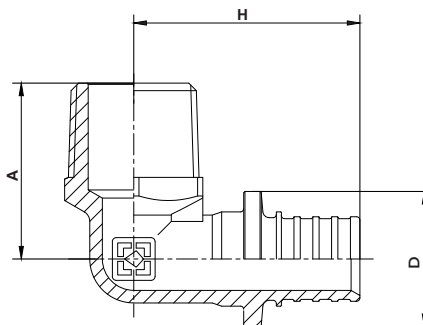
Nº	Kód	Průměr	A, mm	H, mm	D, mm	D2, mm	D3, mm	Hmotnost,g	Balení, ks.
1	PK1616	16x16	47,25	35,5	21,5	15	14	51	10
2	PK2020	20x20	55	42	25,3	18,5	16,8	85	8
3	PK2525	25x25	44,3	52,5	30,5	23	20,5	140	5
4	PK3232	32x32	44,3	64	39	29	26	305	1

## 2.9 Kolenový přechod 90° s vnitřním závitem



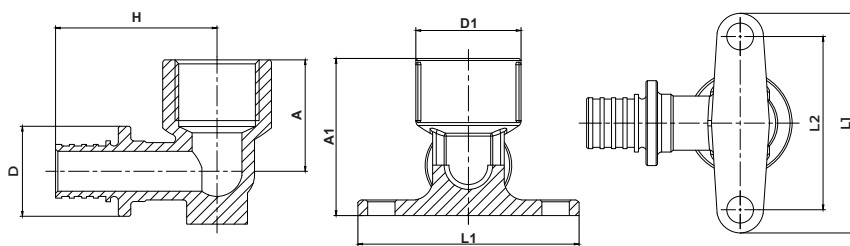
Nº	Kód	Průměr	A, mm	H, mm	D, mm	D2, mm	D3, mm	Hmotnost,g	Balení, ks.
1	PKV1601	16x1/2"	25	38,5	21,5	28	14	64	10
2	PKV1602	16x3/4"	26	43	25,3	28	16,8	107	10
3	PKV2001	20x1/2"	26,5	45,5	25,3	35	16,8	83	10
4	PKV2002	20x3/4"	26,5	53	30,5	35	20,5	103	10
5	PKV2502	25x3/4"	26	41	21,5	35	14	133	5
6	PKV3203	32x1"	33,5	63,5	39	44,5	26	303	1

## 2.10 Kolenový přechod 90° s vnějším závitem



Nº	Kód	Průměr	A, mm	H, mm	D, mm	Hmotnost,g	Balení, ks.
1	PKN1601	16x1/2"	28	36	21,5	58	10
2	PKN1602	16x3/4"	30	39	21,5	78,1	10
3	PKN2001	20x1/2"	29	40,5	25,3	78,4	10
4	PKN2002	20x3/4"	30	43,5	25,3	92,3	10
5	PKN2502	25x3/4"	32,5	51,5	30,5	129	5
6	PKN3203	32x1"	38	61,5	39	292	1

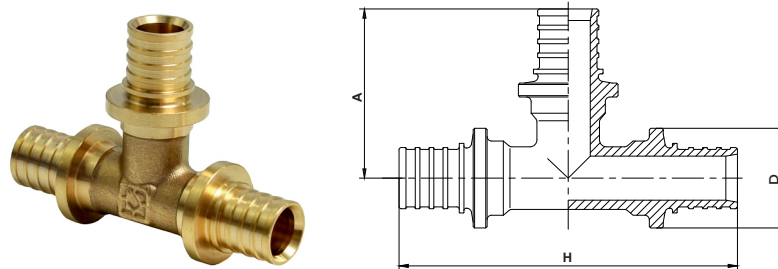
## 2.11 Nástěnky krátké s vnitřním závitem



Nº	Kód	Průměr	A, mm	A1, mm	H, mm	D, mm	D1, mm	L1, mm	L2, mm	Hmotnost,g	Balení, ks.
1	PWM1601	16x1/2"	29	40,5	38,5	21,5	28	57	45	92	10
2	PWM2001	20x1/2"	27,5	40,5	43	25,3	28	57	45	109	10
3	PWM2002	20x3/4"	27,5	40,5	45	25,4	35	57	45	128	10

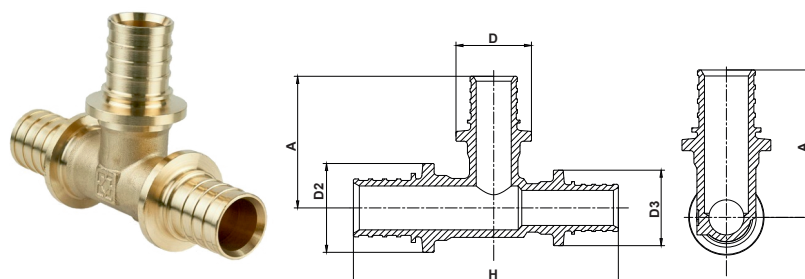


## 2.12 T-kus



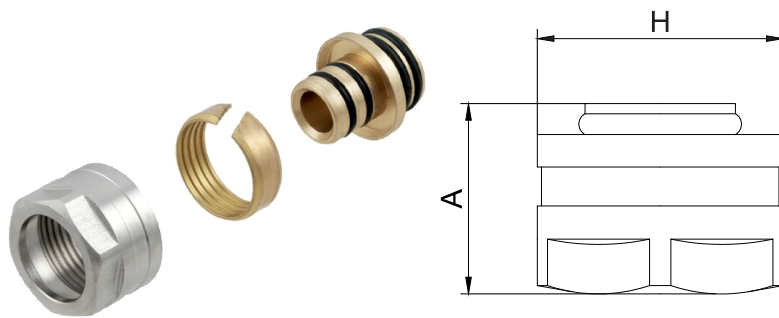
Nº	Kód	Průměr	A, mm	H, mm	D, mm	Hmotnost,g	Balení, ks
1	PT16	16x16x16	35,5	71	21,5	73	10
2	PT20	20x20x20	42	84	25,3	111	5
3	PT25	25x25x25	52,5	105	30,5	202	5
4	PT32	32x32x32	64	128	39	350	1

## 2.13 T-kus redukovaný



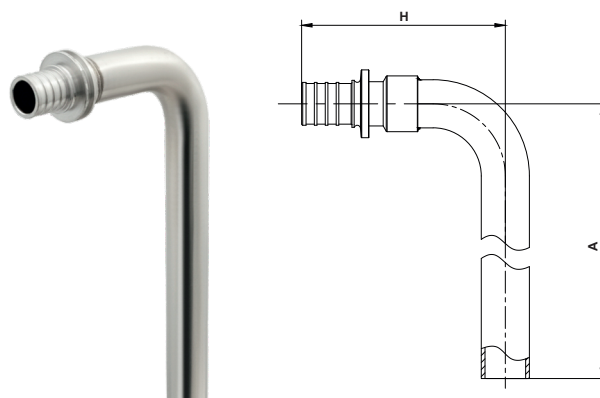
Nº	Kód	Průměr	A, mm	H, mm	D, mm	D2, mm	D3, mm	Hmotnost,g	Balení, ks
1	PT162016	16x20x16	42	75	25,3	21,5	21,5	93	5
2	PT201616	20x16x16	37,5	75,5	21,5	25,3	21,5	103	5
3	PT201620	20x16x20	37,5	80	21,5	25,3	25,3	108	5
4	PT202016	20x20x16	42	79,5	25,3	25,3	21,5	92	5
5	PT202520	20x25x20	50	90	30,5	25,3	25,3	151	3
6	PT252020	25x20x20	45	92,5	25,3	30,5	25,3	153	3
7	PT251625	25x16x25	40	96	21,5	30,5	30,5	150	3
8	PT252516	25x25x16	52,5	93	30,5	30,5	21,5	155	3
9	PT251616	25x16x16	40	84	21,5	30,5	21,5	124	3
10	PT322532	32x25x32	57	118	15,3	39	39	302	1
11	PT323225	32x32x25	63	120	39	39	30,5	310	1
12	PT322032	32x20x32	49,5	113	25,3	39	39	279	1
13	PT322520	32x25x20	57	74	30,5	39	25,3	243	1

## 2.14 Svěrné šroubení



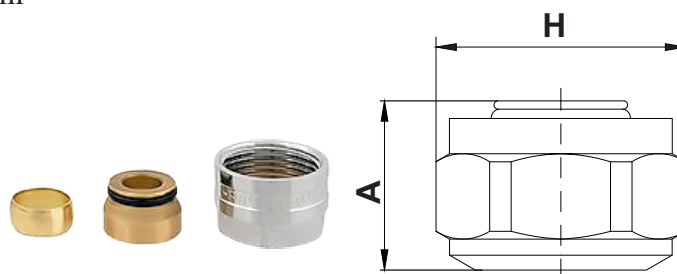
Nº	Kód	Průměr	A, mm	H, mm	Hmotnost,g	Balení, ks.
1	EKRC-16-34-20	3/4x16x2,0	23	30	63,8	1
2	EKRC-16-34-22	3/4x16x2,2	23	30	63,8	1
3	EKRC-20-34-20	3/4x20x2,0	23	30	63,8	1
4	EKRC-20-34-28	3/4x20x2,8	23	30	63,8	1

## 2.15 Trubka L pro připojení radiátoru



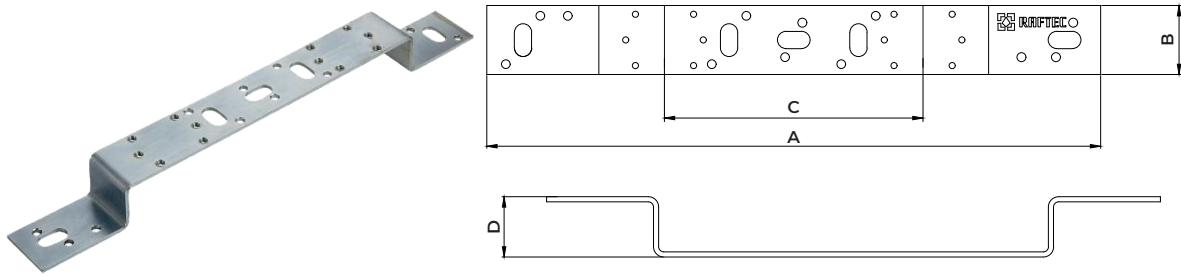
Nº	Kód	Průměr	A, mm	H, mm	Hmotnost,g	Balení, ks.
1	PUT1525	15x15	250	50	127	1

## 2.16 Svěrné šroubení



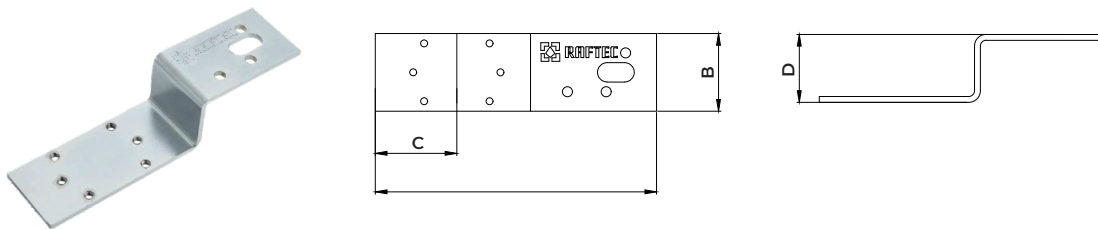
Nº	Kód	Průměr	A, mm	H, mm	Hmotnost,g	Balení, ks.
1	PTS3415	3/4"	21,7	29	66	-

## 2.17 Držák



Nº	Kód	A, mm	B, mm	C, mm	D, mm
1	PPS-00	356	40	150	35
2	PPS-02	356	40	100	35

## 2.18 Držák



Nº	Kód	A, mm	B, mm	C, mm	D, mm
1	PPS-001	145	40	42	35

### 3. Návod k instalaci a obsluze

Teplota při instalaci systému Raftec musí být nad  $-15^{\circ}\text{C}$ , doporučený rozsah teplot při instalaci je od  $5^{\circ}\text{C}$  do  $25^{\circ}\text{C}$ . Pro instalaci doporučujeme použít specializované nářadí Raftec.

Montáž kování:

1. Odřízněte trubku kolmo k její ose.
2. Nasad'te objímku Raftec na trubku tak, aby zkosení směřovalo ke straně připojení armatury.
3. Zasuňte expandér s tryskou expandéru Raftec požadovaného průměru do potrubí až na doraz. Expanze se provádí ve třech cyklech (trubka se otočí kolem své osy o 10 - 45 stupňů).
4. Vložte fitinkovou vsuvku do trubky do předposlední příruby.
5. Nalisujte manžetu na tvarovku pomocí lisu Raftec s lisovacími tvarovkami, které odpovídají průměru trubky.
6. Po dokončení instalace systému proveďte tlakovou zkoušku systému.

Spojení s napínací objímkou je nerozebíratelné, proto může být v souladu s DBN B.2.5-67-2013 zabetonováno do podlahy nebo omítnuto do stěny bez instalace poklopů nebo jiných kontrolních metod.

**Pozor!** Požadavky na skrytou instalaci:

1. Při skryté instalaci armatur a potrubí je nutné použít ochranné kryty, armatury je nutné izolovat od kontaktu se stavebními řešeními, aby nedocházelo ke korozi, a umístění armatur pro podomítkovou instalaci vyznačit v projektové dokumentaci.
2. Při křížení dvou potrubí je zakázáno překrývat armatury na armaturách pouze křížení potrubí a potrubí.
3. Připojení potrubí ke středové odbočce T a připojení potrubí k kolenu musí probíhat pod úhlem 90 stupňů.
4. Zabraňte tvorbě ledu uvnitř potrubí, aby nedošlo k poškození.
5. Instalaci musí provádět kvalifikovaný a kompetentní personál.
6. Armatury musí být provozovány za podmínek uvedených v tabulkách v kapitole č. 2 "Technické specifikace".

### 4. Skladování a přeprava

1. Tvarovka musí být skladována v obalu výrobce podle skladovacích podmínek 3 podle GOST 15150-69.
2. Přeprava armatur musí být provedena v souladu s požadavky 5 podle GOST 15150-69.

### 5. Likvidace

Likvidace produktu (přetavení, zakopání, další prodej) v souladu s postupem stanoveným zákonem Ukrajiny z roku 1992 č. 50, čl. 678, (ve znění č. 2556 – III (2556-14) ze dne 21.06.2001, č. 48, čl. 252 "O ochraně atmosférického ovzduší" (ve znění ze dne 14.07.2016), od roku 1998 č. 36 -37, 242 "O odpadech" (ve znění ze dne 04.09.2015), z roku 1991 č. 41, čl. 546 "O ochraně životního prostředí" (ve znění ze dne 10.04.2016), jakož i další normy, úkony, pravidla, příkazy I t .p.

### 6. Záruční povinnosti

1. Výrobce zaručuje, že výrobky splňují bezpečnostní požadavky, za předpokladu, že spotřebitel dodržuje pravidla používání, přepravy, skladování, instalace a provozu.
2. Záruka se vztahuje na všechny vady způsobené výrobcem.
3. Záruka se nevztahuje na vady, které vzniknou v následujících případech:
  - porušení pasových podmínek pro přepravu, skladování, instalaci, provoz a údržbu produktu;
  - nesprávná přeprava a operace nakládání a vykládání;
  - přítomnost stop expozice látkám agresivním k materiálům produktu;
  - přítomnost škod způsobených požárem, přírodními katastrofami, vyšší mocí;
  - přítomnost škody způsobené nesprávným jednáním spotřebitele;
  - přítomnost stop vnějšího zásahu do designu produktu.

4. Výrobce si vyhrazuje právo na změny designu výrobku, které neovlivní uvedené technické vlastnosti.

### 7. Podmínky záručního servisu

1. Reklamací kvality zboží lze uplatnit v záruční době..
2. Vadné výrobky jsou v záruční době zdarma opraveny nebo vyměněny za nové. O výměně nebo opravě produktu rozhoduje servisní středisko. Vyměněný výrobek nebo jeho část obdržená v důsledku opravy se stává majetkem servisního střediska.
3. Náklady spojené s demontáží, instalací a dopravou vadného výrobku v záruční době nebudou kupujícímu hrazeny.
4. V případě neoprávněnosti reklamace hradí náklady na diagnostiku a vyšetření kupující.
5. Produkty jsou přijímány k záruční opravě (a také po vrácení) plně smontované.

## ZÁRUČNÍ KARTA № \_\_\_\_\_

Název produktu \_\_\_\_\_

Značka, článek, velikost \_\_\_\_\_

Množství \_\_\_\_\_

Název a adresa obchodní organizace \_\_\_\_\_

Datum prodeje \_\_\_\_\_

Podpis prodávajícího \_\_\_\_\_

Razítko nebo pečeť

Obchodní organizace

SOUHLASÍM s podmínkami:

KUPUJÍCÍ \_\_\_\_\_

(podpis)

Záruční doba je sedm let (osmdesát čtyři měsíců) od data prodeje konečnému spotřebiteli.

Při reklamaci kvality zboží předkládá kupující tyto doklady:

1. Žádost v jakékoli formě, která specifikuje:
  - název organizace, celé jméno kupujícího, skutečná adresa a kontaktní telefon;
  - název a adresa organizace, která provedla instalaci;
  - hlavní parametry systému;
  - stručný popis závady;
2. Doklad o koupi produktu;
3. Zpráva o hydraulické zkoušce pro systém, ve kterém byl výrobek nainstalován;
4. Vyplněný záruční list, který je vystaven na stránkách výrobce «**raftec.eu**».

Označení vrácení nebo výměny zboží: \_\_\_\_\_

Datum \_\_\_\_\_ rok. Podpis: \_\_\_\_\_