



TECHNICKÝ LIST PRODUKTU

Filtr

1. Účel a rozsah použití

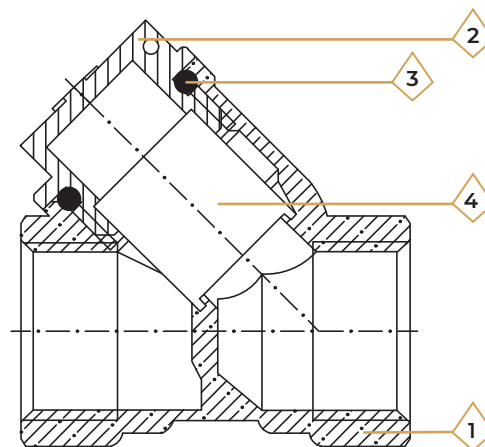
Filtr je první etapou procesu čištění vody, určený k odstranění viditelných částic a sedimentů. Obvykle se používá na vstupu do vodovodního systému v obytných prostorách (dům, byt), aby chránil další komponenty před velkými částicemi, které by mohly poškodit jejich funkci. Pro systémy vytápění a zásobování vodou se používají filtry s mosazným tělem a síťovinou z nerezové oceli.

Filtr je vyroben z mosazi metodou horkého lisování a je pokryt niklem. Ve filtrech se používá trubkový válcový závit třídy "A", který odpovídá normám (ISO 228/2, ISO 7/2). Filtr se používá na potrubích vyrobených z různých materiálů. Pro utěsnění závitových spojů je třeba použít instalatérské lněné vlákno s anaerobním těsnicím prostředkem, polyamidovou nití nebo teflonovou páskou.

2. Technické vlastnosti

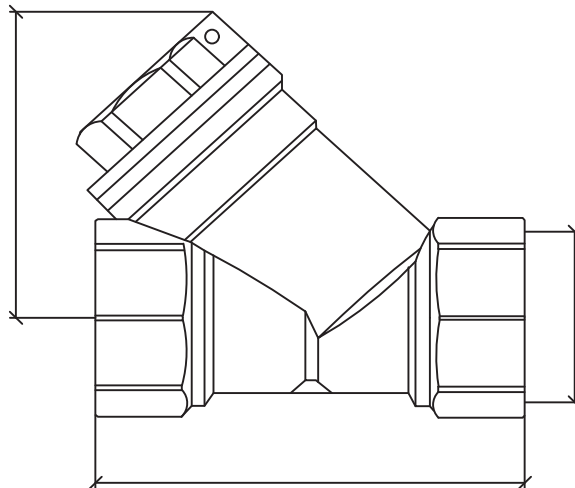
№	Charakteristický	Hodnota					
		1/2"	3/4"	1"	1 1/4"	1 1/2"	2"
1	Připojovací závit	Trubkový závit palcový, Interní-Interní					
2	Třída těsnosti ventilů	«A»					
3	Jmenovitý tlak, Py (PN), Mpa	0,4	0,4	0,4	0,3	0,25	0,25
5	Velikost ok filtru, μm	500	500	500	500	500	500
6	Průtoková kapacita Kv na čistém filtru, m3/hod	3,88	4,82	6,80	13,66	14,63	21,70
7	Teplota pracovního prostředí, °C	от -25 до 120°C					
8	Teplota okolního prostředí, °C	-20÷+60°C					
9	Vlhkost okolního prostředí, %	0÷60%					
10	Střední celková životnost, let	30					

3. Konstrukce a materiály



№	Název prvku	Materiál	Podepsat materiál v duši normami
1	Těleso	Horko lisovaná niklovaná mosaz	CW617N
2	Zátka	Horko lisovaná niklovaná mosaz	CW617N
3	Těsnění	Ethylen-propylen-dien-monomer	EPDM
4	Filtrační prvek	Nerezová ocel	AISI 316

4. Nomenklatura a celkové rozměry

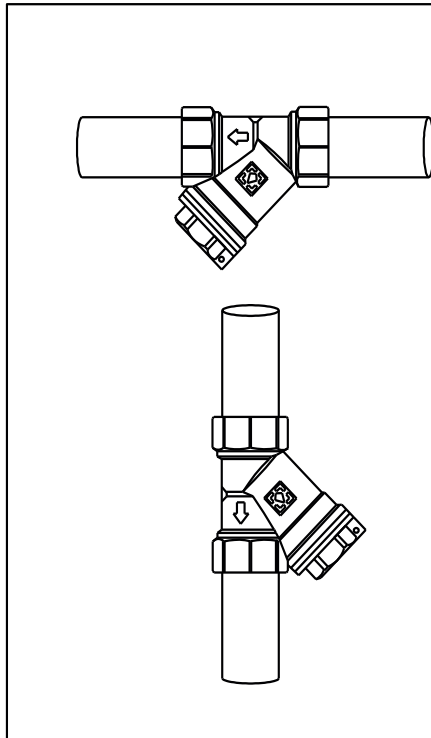
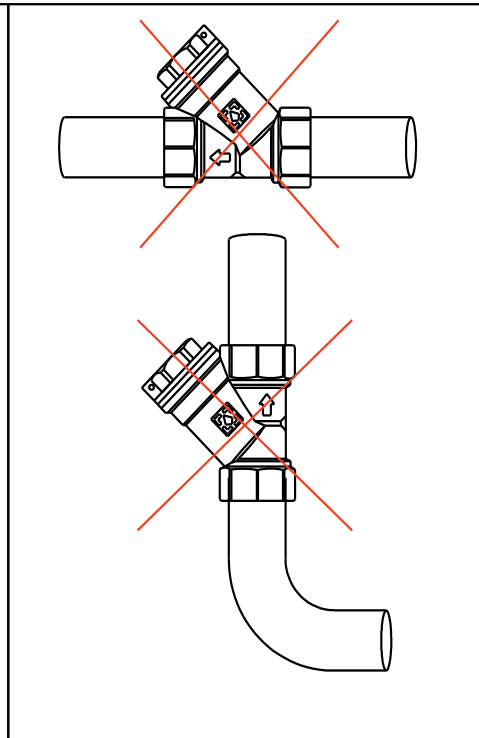


Filtr				
Velikost	Článek	A,mm.	B, mm.	Hmotnost, gr.
1/2"	FKU-01	56,5	42,6	146
3/4"	FKU-02	68	49,1	225
1"	FKU-03	78	57,6	342
1 1/4"	FKU-04	94	65,6	585
1 1/2"	FKU-05	105	75,6	797
2"	FKU-06	125	92,8	1325

5. Návod k instalaci

1. Filtr lze instalovat buď ve vodorovné nebo svislé poloze, zátkou filtru směrem dolů (viz obrázek) a šipkou na těle zarovnanou se směrem proudění filtrovaného média.
2. Při nasměrování toku zdola nahoru je nutné zajistit vodorovnou část pro správnou instalaci filtru, jinak instalace filtru povede k ucpaní spodní větve (koleno nebo T) potrubí. Filtr nesmí být zatěžován potrubím (ohýbání, stlačování, natahování, kroucení, deformace, vibrace, nesouosost potrubí, nerovnoměrné utahování upevňovacích prvků).
3. V případě potřeby by měly být poskytnuty podpěry nebo kompenzátory, aby se snížilo zatížení filtru z potrubí.
4. Nesouosost připojených potrubí nesmí překročit 3 mm na délku do 1 m + 1 mm na každý další metr.
5. Po instalaci musí být systémové jednotky testovány na těsnost pomocí hydraulických nebo pneumatických metod.
6. Jako tmel pro závitové spoje je nutné použít pásku FUM (fluoroplastický tmel), polyamidové vlákno se silikonem, len se speciálními pastami, ale i další těsnící materiály, které zajistí těsnost spojů.
7. Při instalaci filtrů nepřekračujte utahovací moment uvedený v tabulce:

Jmenovitý otvor v palcích	1/2"	3/4"	1"	1 1/4"	1 1/2"	2"
Točivý moment, Nm	35	45	65	90	130	160

Správně

Nesprávně

6. Návod k obsluze a údržbě

1. Filtr musí být provozován bez překročení tlaku a teploty uvedené v tabulce technických specifikací.
2. Při použití filtru v potrubních systémech s vysokým obsahem mechanických nečistot se doporučuje pravidelná kontrola a čištění filtru, jehož nutnost může být indikována poklesem tlaku ve filtru o více než 0,05 MPa.
3. K čištění filtru je potřeba uzavřít uzavírací ventil systému, vyprázdnit část potrubí s filtrem, poté odšroubovat revizní zátku a vyčistit síťku. Pokud bylo těsnění zátky poškozeno během kontroly filtru, mělo by být vyměněno.
4. Je zakázáno nechat pracovní médium uvnitř kohoutku zamrznout. Při vypouštění systému v zimě by měl být ventil ponechán pootvřený, aby pracovní médium nezůstávalo v dutinách kolem ventilu.

7. Možné poruchy a způsoby jejich odstranění

Porucha	Možný důvod	Způsob eliminace
Proudíte zpod zástrčky	Neúplné utažení zástrčky	utáhněte zátku
Proudíte zpod zástrčky	Fluoroplastový prstenec praskl	Vyměňte fluoroplastkroužek
Tlaková ztráta dopravovaného média	Ucpaný filtrační prvek	Vyčistěte nebo vyměňte filtrační prvek

8. Záruční povinnosti

1. Výrobce zaručuje, že výrobky splňují bezpečnostní požadavky, za předpokladu, že spotřebitel dodržuje pravidla používání, přepravy, skladování, instalace a provozu.
2. Záruka se vztahuje na všechny vady způsobené výrobcem.
3. Záruka se nevztahuje na vady, které vzniknou v následujících případech:
 - porušení pasových podmínek pro přepravu, skladování, instalaci, provoz a údržbu produktu;
 - nesprávná přeprava a operace nakládání a vykládání;
 - přítomnost stop expozice látkám agresivním k materiálům produktu;
 - přítomnost škod způsobených požárem, přírodními katastrofami, vyšší mocí;
 - přítomnost škody způsobené nesprávným jednáním spotřebitele;
 - přítomnost stop vnějšího zásahu do designu produktu.
4. Výrobce si vyhrazuje právo na změny designu výrobku, které neovlivní uvedené technické vlastnosti.

9. Podmínky záručního servisu

1. Reklamací kvality zboží lze uplatnit v záruční době..
2. Vadné výrobky jsou v záruční době zdarma opraveny nebo vyměněny za nové. O výměně nebo opravě produktu rozhoduje servisní středisko. Vyměněný výrobek nebo jeho část obdržená v důsledku opravy se stává majetkem servisního střediska.
3. Náklady spojené s demontáží, instalací a dopravou vadného výrobku v záruční době nebudou kupujícímu hrazeny.
4. V případě neoprávněnosti reklamace hradí náklady na diagnostiku a vyšetření kupující.
5. Produkty jsou přijímány k záruční opravě (a také po vrácení) plně smontované.

ZÁRUČNÍ KARTA № _____

Název produktu _____

Značka, článek, velikost _____

Množství _____

Název a adresa obchodní organizace _____

Datum prodeje _____

Podpis prodávajícího _____

Razítko nebo pečeť

Obchodní organizace

SOUHLASÍM s podmínkami:

KUPUJÍCÍ _____

(podpis)

Záruční doba je sedm let (osmdesát čtyři měsíců) od data prodeje konečnému spotřebiteli.

Při reklamaci kvality zboží předkládá kupující tyto doklady:

1. Žádost v jakékoli formě, která specifikuje:
 - název organizace, celé jméno kupujícího, skutečná adresa a kontaktní telefon;
 - název a adresa organizace, která provedla instalaci;
 - hlavní parametry systému;
 - stručný popis závady;
2. Doklad o koupi produktu;
3. Zpráva o hydraulické zkoušce pro systém, ve kterém byl výrobek nainstalován;
4. Vyplněný záruční list, který je vystaven na stránkách výrobce «raftec.eu».

Označení vrácení nebo výměny zboží: _____

Datum _____ rok. Podpis: _____