

ТЕХНИЧЕСКИЙ ПАСПОРТ ИЗДЕЛИЯ

Евроконус

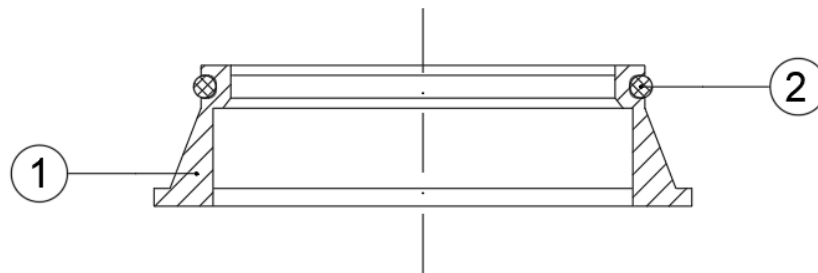
1. Назначение и область применения

Переходники предназначены для подключения к трубам со стандартными соединителями «конус» и «евроконус» с плоским уплотнением (например, с гибким шлангом).

2. Технические характеристики

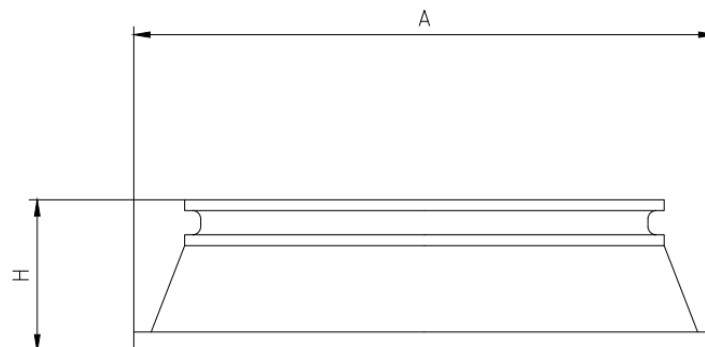
№	Характеристика	Обозначение
1	Средний срок службы, годы	15
2	Рабочее давление, мПа	1,0
3	Испытательное давление, мПа	1,5
4	Температура рабочей среды, °С	+0...+110

3. Конструкция и материалы



№	Название элемента	Материал	Маркировка материала по стандартам
1	Корпус	Латунь горячего прессования	HPb59-3
2	Уплотнительное кольцо	Этилен-пропилен-диеновый мономер	EPDM

4. Номенклатура и габаритные размеры



Евроконус				
Размер	Артикул	А,mm	Н,mm	Вес, гр.
3/4	REA01	23,5	8,5	9

5. Гарантия

1. Производитель гарантирует соответствие продукции требованиям безопасности при соблюдении потребителем правил использования, транспортировки, хранения, монтажа и эксплуатации.
2. Гарантия распространяется на все дефекты, возникшие по вине изготовителя.
3. Гарантия не распространяется на дефекты, возникающие в следующих случаях:
 - нарушение паспортных режимов транспортировки, хранения, монтажа, эксплуатации и обслуживания изделия;
 - неправильная транспортировка и погрузочно-разгрузочные работы;
 - наличие следов воздействия веществ, агрессивных в отношении материалов изделия;
 - ущерб, причиненный пожаром, стихийным бедствием, непреодолимой силой;
 - наличие ущерба, причиненного ненадлежащими действиями потребителя;
 - наличие следов наружного вмешательства в конструкцию изделия.
4. Производитель оставляет за собой право вносить изменения в конструкцию изделия, не влияющие на заявленные технические свойства.

6. Условия гарантийного обслуживания

1. Претензии к качеству товара могут быть предъявлены в течение гарантийного срока.
 2. Дефектные изделия ремонтируются или заменяются новыми в течение гарантийного срока бесплатно. Решение о замене или ремонте товара принимает сервисный центр. Замененный продукт либо его часть, приобретенная в итоге ремонта, перебегает в собственность сервисного центра.
 3. Расходы, связанные с демонтажем, установкой и транспортировкой некачественного товара в течение гарантийного срока, покупателю не возмещаются.
 4. При необоснованности претензии покупатель оплачивает расходы на диагностику и экспертизу.
 5. Товары принимаются в гарантийный ремонт (а также возврат) в полной комплектации.
-

ГАРАНТИЙНЫЙ ТАЛОН № _____

Торговое название _____

Бренд, артикул, размер _____

Сумма _____

Название и адрес торговой организации _____

Дата продажи _____ Подпись продавца _____

Штамп или печать

Торговая организация

С условиями СОГЛАСЕН:

ПОКУПАТЕЛЬ _____

(подпись)

Гарантийный срок составляет семь лет (восемьдесят четыре месяца) с даты продажи конечному потребителю.

При жалобах на качество товара покупатель предоставляет следующие документы:

1. Заявление в произвольной форме, в котором указано:

- название организации, ФИО покупателя, реальный адрес и контактный телефон;
- наименование и адрес организации, выполняющей монтаж;
- основные параметры системы, в которой использовался продукт;
- краткое описание дефекта;

2. Документ, подтверждающий приобретение товара;

3. Протокол гидравлического испытания системы, в которой установлено изделие;

4. Заполненный гарантийный талон, размещенный на сайте производителя «raftec.eu».

Отметка возврата или обмена товара: _____

Дата _____ г. Подпись: _____